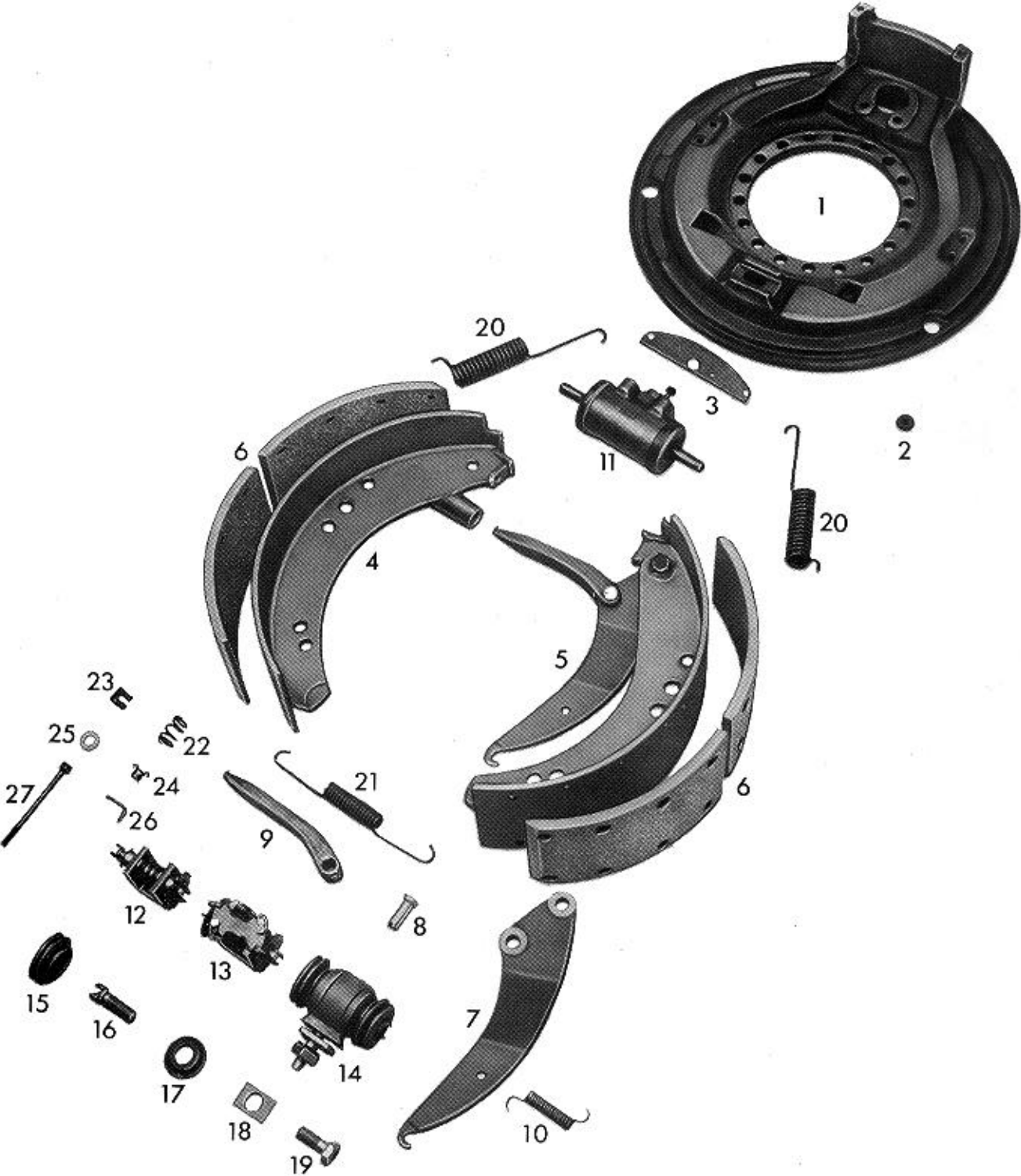


WABCO



Ersatzteilliste/Spare parts list/Liste pièces de rechange
Bildtafel/Picture/Planche
Ersatz für/Replacement for/Rechange

Nr. 10 315 088
B 122
Nr. -

WABCO

Bremsen-/Brake-/Frein-Type 315 x 80 SM-Ö

Datum/date 25.01.1999

| Pos. Nr. | Benennung | Nummer Number Nr. Repère | Stück/Bremse Qty./Brake Nbr. de pièce par frein | Designation | Désignation | Bemerkung Comment Observation |
|----------|----------------------|--------------------------|---|------------------------|-------------------------------|-------------------------------|
| | Bremse | 10 315 088 | | brake | frein | |
| 1 | Bremsenträgerplatte | 13 172 232 | 1 | brake spider plate | plaque de support de frein | |
| 2 | Verschlußstopfen | 13 826 001 | 2 | rubber plug | bouchon de fermeture | |
| | Verschlußstopfen | 13 826 009 | 2 | rubber plug | bouchon de fermeture | |
| 3 | Lasche | 13 513 068 | 1 | strap plate | éclisse | |
| | Sechskantschraube | 18 429 023 | 2 | hexagon screw | vis à tête hexagonale | M 8x12 DIN 933-8.8 |
| 4 | Bremsbacke mit Belag | 12 258 201 | 2 | brake shoe with lining | segm. de frein avec garniture | geklebt, asbestfrei |
| 11 | Radzylinder | 16 134 024 | 1 | wheel cylinder | cylindre de roue | |
| | Sechskantschraube | 18 429 026 | 2 | hexagon screw | vis à tête hexagonale | M 8 x 20 DIN933-8.8 |
| | Federring | 18 452 003 | 2 | spring ring | rondelle élastique | B 8 DIN 127 |
| 13 | Nachstellung | 12 603 195 | 1 | adjustment device | rattrapeur | |
| | Zugfeder | 13 301 245 | 2 | pull spring | ressort de traction | |
| | Scheibe | 13 729 107 | | washer | rondelle | nach Bedarf 0,3 mm |
| | Scheibe | 13 729 108 | | washer | rondelle | nach Bedarf 0,5 mm |
| | Scheibe | 13 729 109 | | washer | rondelle | nach Bedarf 1,0 mm |
| 16 | Schraube | 13 730 121 | 2 | screw | vis | |
| 18 | Scheibe | 13 729 193 | 1 | washer | rondelle | |
| | Federscheibe | 18 453 003 | 1 | spring washer | rondelle Grower | B 14 DIN 137 |
| 19 | Sechskantschraube | 18 429 178 | 1 | hexagon screw | vis à tête hexagonale | M 14 x 35 DIN 933-10.9 |
| 20 | Zugfeder | 13 301 093 | 2 | pull spring | ressort de traction | |
| 21 | Zugfeder | 13 301 215 | 1 | pull spring | ressort de traction | |
| 22 | Druckfeder | 13 302 010 | 2 | pressure spring | ressort de compression | |
| 24 | Sicherungsblech | 13 731 000 | 2 | lock plate | tôle d'arrêt | |
| 26 | Öse | 13 626 007 | 2 | ring | oeillet | |