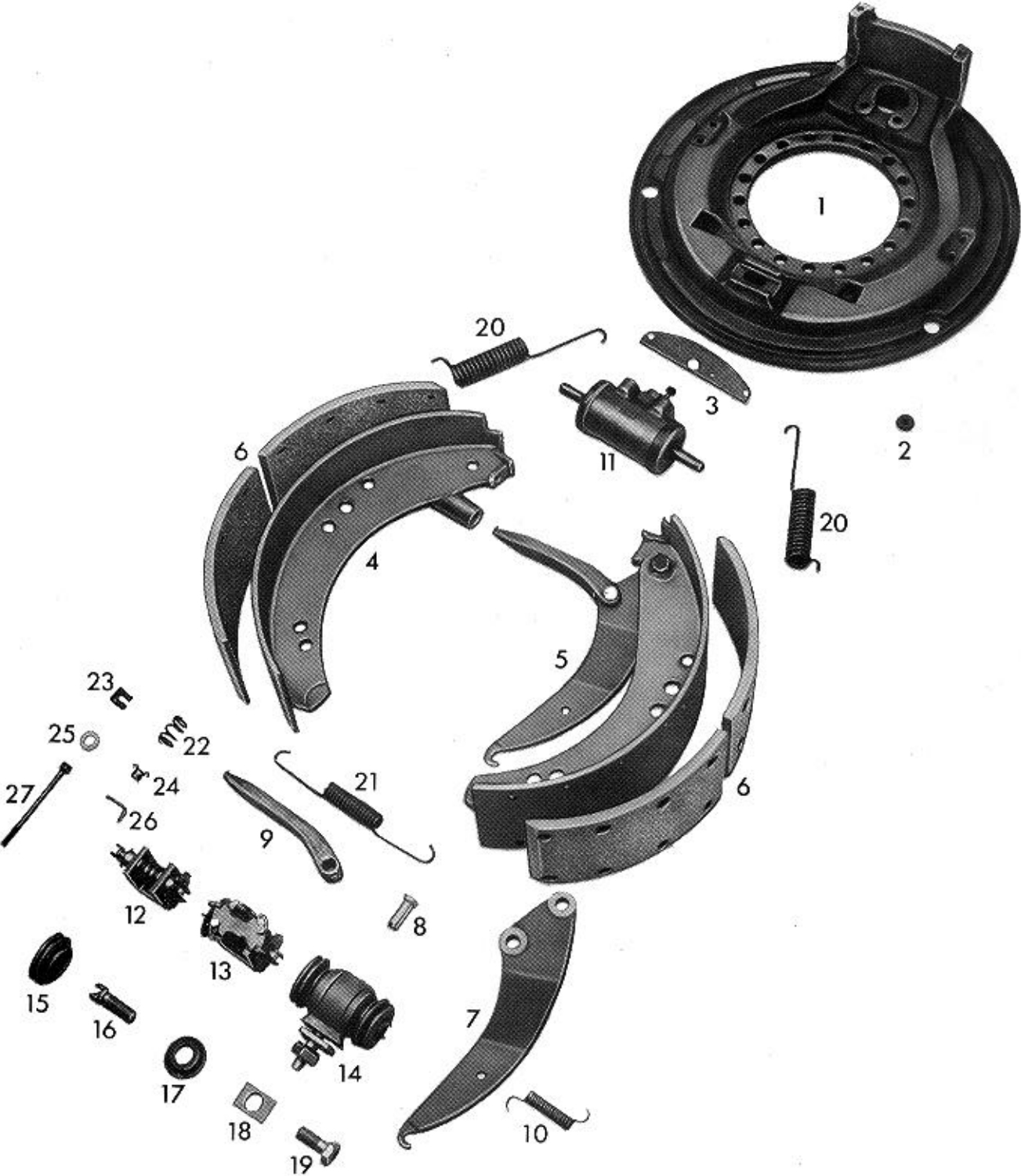


WABCO



Bremsen-/Brake-/Frein-Type

315 x 80 SM-Öm

Datum/date 07. 05. 1993

Pos. Nr.	Benennung	Nummer Number Nr. Repère	Stück/Bremse Qty./Brake Nbr. de pièce par frein	Designation	Désignation	Bemerkung Comment Observation
	Bremse Bremse	10 315 081 10 315 082		brake brake	frein frein	
1	Bremsenträgerplatte Bremsenträgerplatte	13 172 115 13 172 116	1 1	brake spider plate brake spider plate	plaque de recouvrement plaque de recouvrement	zu 10 315 081 zu 10 315 082
2	Verschlußstopfen Verschlußstopfen	13 826 001 13 826 009	2 2	rubber plug rubber plug	bouchon de fermeture bouchon de fermeture	
3	Lasche Sechskantschraube Federscheibe	13 513 068 18 429 023 18 453 006	1 2 2	strap plate hexagon screw spring washer	éclisse vis à tête hexagonale rondelle Grower	M 8x12 DIN 933-8.8 B 8 DIN 137
4	Bremsbacke mit Belag	12 258 184	1	brake shoe with lining	segm. de frein avec garniture	geklebt
5	Bremsbacke mit Belag Bremsbacke mit Belag	12 258 186 12 258 187	1 1	brake shoe with lining brake shoe with lining	segm. de frein avec garniture segm. de frein avec garniture	zu 10 315 081, gekl. zu 10 315 082, gekl.
7	Kabelhebel Kabelhebel	13 160 194 13 160 195	1 1	cable lever cable lever	levier d'attache du câble levier d'attache du câble	zu 12 258 186 zu 12 258 187
8	Bolzen	13 151 046	2	bolt	goujon	
9	Druckstück Druckfeder Scheibe	13 229 103 13 302 034 18 451 005	1 1 1	cross strut pressure spring washer	poussoir ressort de compression rondelle	A 13 DIN 125
11	Radzylinder Sechskantschraube Federring	16 134 024 18 429 026 18 452 003	1 2 2	wheel cylinder hexagon screw spring ring	cylindre de roue vis à tête hexagonale rondelle élastique	M 8x20 DIN 933-8.8 B 8 DIN 127
13	Nachstellung Zugfeder	12 603 124 13 301 151	1 2	adjustment device pull spring	rattrapeur ressort de traction	
16	Schraube	13 730 001	2	screw	vis	
18	Scheibe Federscheibe	13 729 144 18 453 003	1 1	washer spring washer	rondelle rondelle Grower	B 14 DIN 137
19	Sechskantschraube	18 429 039	1	hexagon screw	vis à tête hexagonale	M14x30 DIN 933-8.8
20	Zugfeder	13 301 093	2	pull spring	ressort de traction	
21	Zugfeder	13 301 215	1	pull spring	ressort de traction	
22	Druckfeder	13 302 010	2	pressure spring	ressort de compression	
24	Sicherungsblech	13 731 003	2	lock plate	tôle d'arrêt	
25	Öse	13 626 000	2	ring	oeillet	