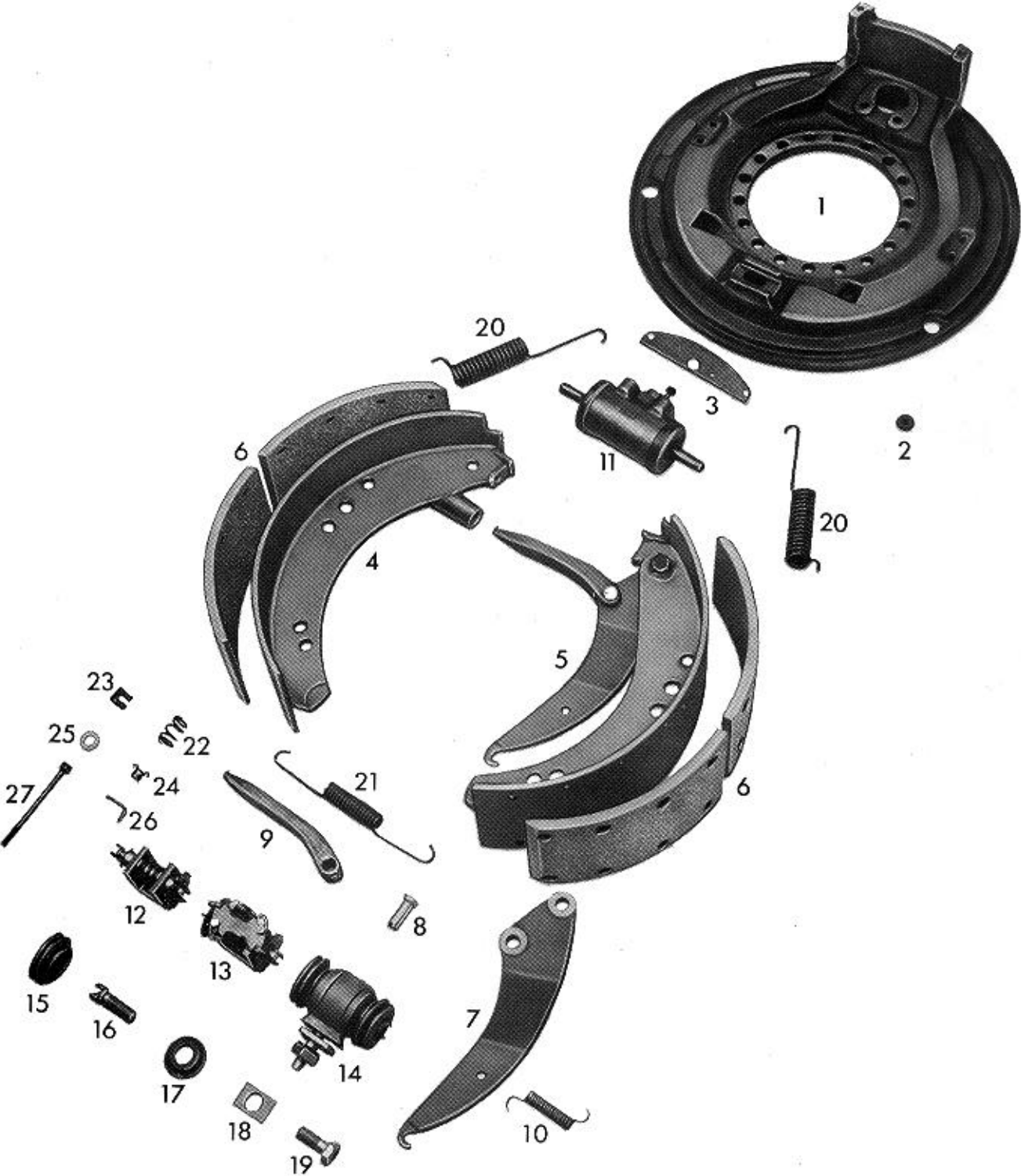


# WABCO



Bremsen-/Brake-/Frein-Type

315 x 80 SM-Öm

Datum/date 14. 04. 1993

Pos. Nr.	Benennung	Nummer Number Nr. Repère	Stück/Bremse Qty./Brake Nbr. de pièce par frein	Designation	Désignation	Bemerkung Comment Observation
	Bremse	10 315 068		brake	frein	
	Bremse	10 315 069		brake	frein	
1	Bremsenträgerplatte	13 172 115	1	brake spider plate	plaque de support de frein	zu 10 315 068
	Bremsenträgerplatte	13 172 116	1	brake spider plate	plaque de support de frein	zu 10 315 069
2	Verschlußstopfen	13 826 001	2	rubber plug	bouchon de fermeture	
	Verschlußstopfen	13 826 009	2	rubber plug	bouchon de fermeture	
3	Lasche	13 513 068	1	strap plate	éclisse	
	Sechskantschraube	18 429 023	2	hexagon screw	vis à tête hexagonale	M 8x12 DIN 933-8.8
	Federscheibe	18 453 006	2	spring washer	rondelle Grower	B 8 DIN 137
4	Bremsbacke mit Belag	12 258 282	1	brake shoe with lining	segm. de frein avec garniture	geklebt und genietet,
5	Bremsbacke mit Belag	12 258 284	1	brake shoe with lining	segm. de frein avec garniture	asbestfrei
	Bremsbacke mit Belag	12 258 285	1	brake shoe with lining	segm. de frein avec garniture	zu 10 315 068 zu 10 315 069
9	Druckstück	13 229 103	1	cross strut	poussoir	
	Druckfeder	13 302 034	1	pressure spring	ressort de compression	
	Scheibe	18 451 005	1	washer	rondelle	A 13 DIN 125
11	Radzylinder	16 134 024	1	wheel cylinder	cylindre de roue	
	Sechskantschraube	18 429 026	2	hexagon screw	vis à tête hexagonale	M 8x20 DIN 933-8.8
	Federring	18 452 003	2	spring ring	rondelle élastique	B 8 DIN 127
12	Nachstellung	12 603 088	1	adjustment device	rattrapeur	
16	Schraube, Linksgewinde	13 730 002	1	screw, left threaded	vis, pas à gauche	
	Schraube, Rechtsgewinde	13 730 001	1	screw, right threaded	vis, pas à droite	
18	Scheibe	13 729 144	1	washer	rondelle	
	Federscheibe	18 453 003	1	spring washer	rondelle Grower	B 14 DIN 137
19	Sechskantschraube	18 429 060	1	hexagon screw	vis à tête hexagonale	M 14x35 DIN 933-8.8
20	Zugfeder	13 301 093	2	pull spring	ressort de traction	
21	Zugfeder	13 301 215	1	pull spring	ressort de traction	
22	Druckfeder	13 302 010	2	pressure spring	ressort de compression	
24	Sicherungsblech	13 731 003	2	lock plate	tôle d'arrêt	
26	Öse	13 626 000	2	ring	oeillet	