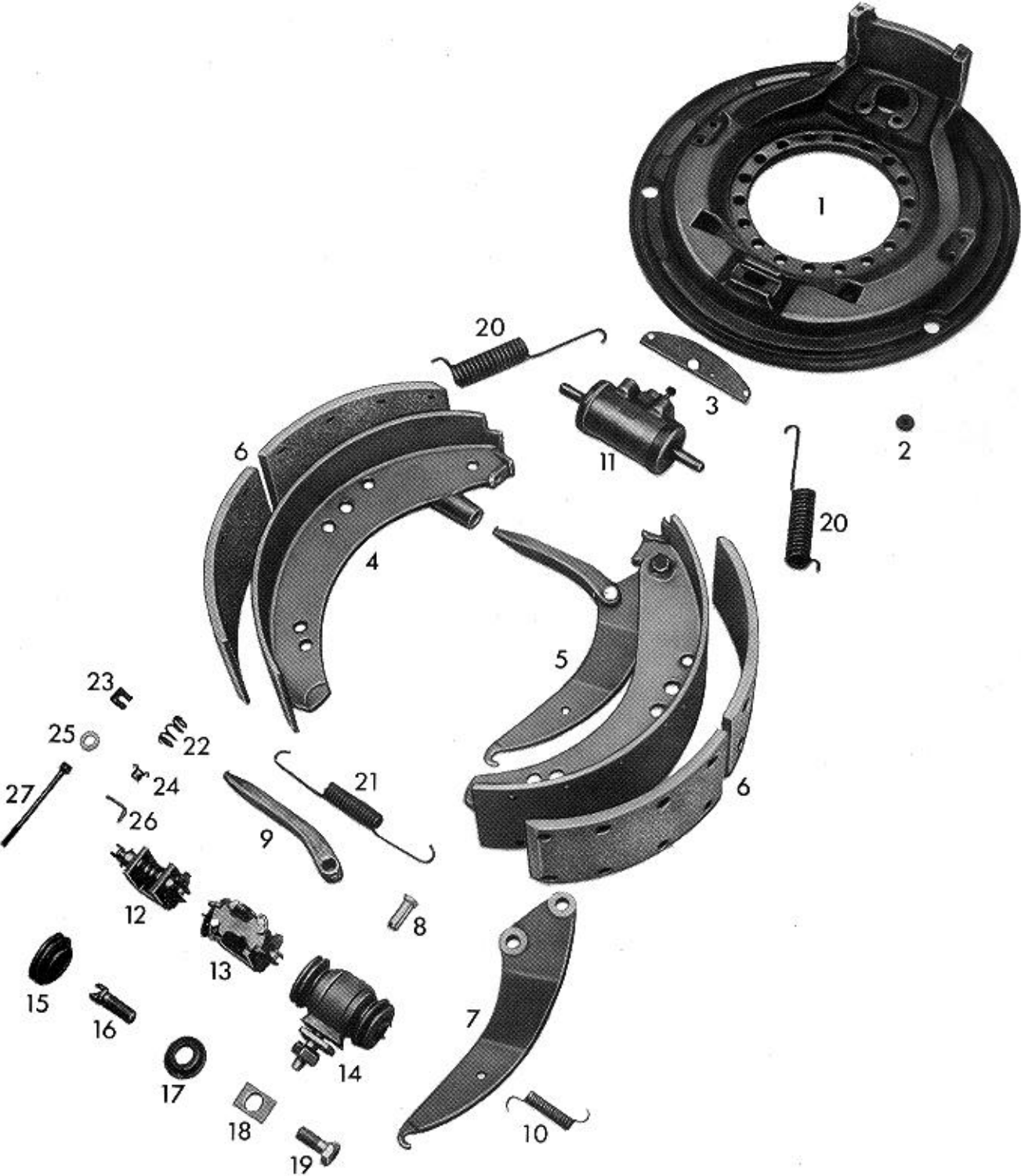


WABCO



Ersatzteilliste/Spare parts list/Liste pièces de rechange
 Bildtafel/Picture/Planche
 Ersatz für/Replacement for/Rechange

Nr. 10 315 062
 B 122
 Nr. Ausgabe vom 17. 07. 1990

WABCO

Bremsen-/Brake-/Frein-Type

315 x 80 SM-Ö

Datum/date 24. 09. 1991

Pos. Nr.	Benennung	Nummer Number Nr. Repère	Stück/Bremse Qty./Brake Nbr. de pièce par frein	Designation	Désignation	Bemerkung Comment Observation
	Bremse	10 315 062		brake	frein	
1	Bremsenträgerplatte	13 172 163	1	brake spider plate	plaque de support de frein	
2	Verschlußstopfen	13 826 001	2	rubber plug	bouchon de fermeture	
	Verschlußstopfen	13 826 009	2	rubber plug	bouchon de fermeture	
3	Lasche	13 513 068	1	strap plate	éclisse	
	Sechskantschraube	18 429 023	2	hexagon screw	vis à tête hexagonale	M8x12 DIN 933-8.8
	Federscheibe	18 453 006	2	spring washer	rondelle Grower	B 8 DIN 137
4	Bremsbacke mit Belag	12 258 201	2	brake shoe with lining	segm. de frein avec garniture	geklebt, asbestfrei
11	Radzylinder	16 134 106	1	wheel cylinder	cyindre de roue	mineralölbeständig
	Hohlschraube	16 500 023	1	hollow screw	vis creuse	
	Dichtring	16 500 030	1	sealing ring	anneau d'étanchéité	
	Ringstutzen	16 503 535	1	outlet connection	raccord orientale	
	Schraubstutzen	16 504 537	1	inlet union	tubulure à vis	
	Dichtring	16 500 033	2	sealing ring	anneau d'étanchéité	
	Sechskantschraube	18 429 026	2	hexagon screw	vis à tête hexagonale	M8x20 DIN 933-8.8
	Federring	18 452 003	2	spring ring	rondelle élastique	B 8 DIN 127
13	Nachstellung	12 603 135	1	adjustment device	rattrapeur	
	Zugfeder	13 301 151	2	pull spring	ressort detraction	
16	Schraube	13 730 001	2	screw	vis	
18	Scheibe	13 729 144	1	washer	rondelle	
	Federscheibe	18 453 003	1	spring washer	rondelle Grower	B 14 DIN 137
19	Sechskantschraube	18 429 039	1	hexagon screw	vis à tête hexagonale	M14x30 DIN 933-8.8
20	Zugfeder	13 301 093	2	pull spring	ressort de traction	
21	Zugfeder	13 301 215	1	pull spring	ressort de traction	
22	Druckfeder	13 302 010	2	pressure spring	ressort de compression	
24	Sicherungsblech	13 731 003	2	lock plate	tôle d'arrêt	
26	Öse	13 626 000	2	ring	oeillet	