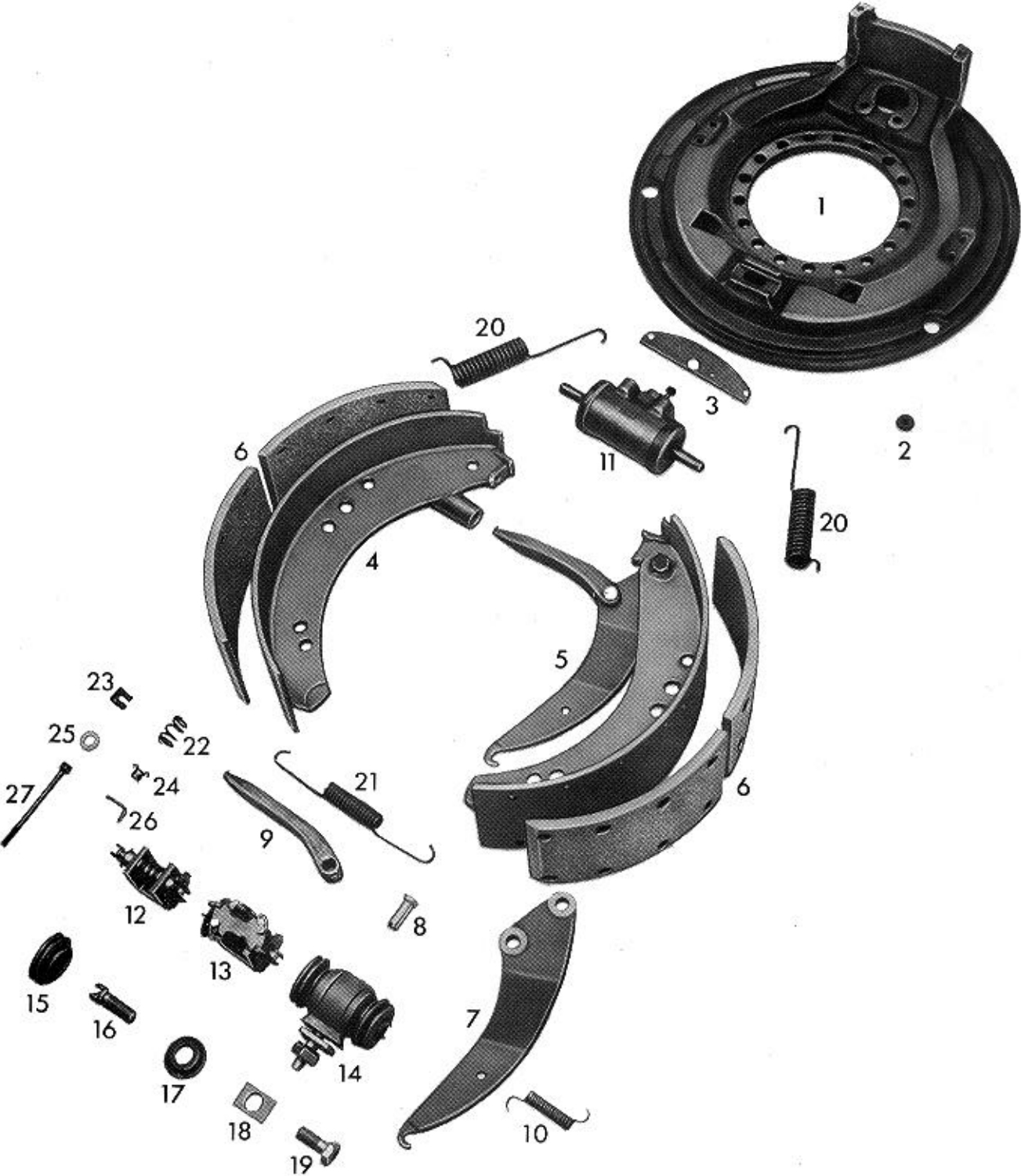


WABCO



Ersatzteilliste/Spare parts list/Liste pièces de rechange
Bildtafel/Picture/Planche
Ersatz für/Replacement for/Rechange

Nr. 10 315 059/060
B 122
Nr. Ausgabe vom 12.12.1995

WABCO

Bremsen-/Brake-/Frein-Type 315 x 80 SM-Öm

Datum/date 21.06.1996

Pos. Nr.	Benennung	Nummer Number Nr. Repère	Stück/Bremse Qty./Brake Nbr. de pièce par frein	Designation	Désignation	Bemerkung Comment Observation
	Bremse Bremse	10 315 059 10 315 060		brake brake	frein frein	
1	Bremsenträgerplatte Bremsenträgerplatte	13 172 207 13 172 208	1 1	brake spider plate brake spider plate	plaque de support de frein plaque de support de frein	zu 10 315 059 zu 10 315 060
2	Verschlußstopfen Verschlußstopfen	13 826 001 13 826 009	2 2	rubber plug rubber plug	bouchon de fermeture bouchon de fermeture	
3	Lasche Sechskantschraube	13 513 068 18 429 023	1 2	strap plate hexagon screw	éclisse vis à tête hexagonale	M 8x12 DIN 933-8.8
4	Bremsbacke mit Belag	12 258 184	1	brake shoe with lining	segm. de frein avec garniture	geklebt, asbestfrei
5	Bremsbacke mit Belag Bremsbacke mit Belag	12 258 186 12 258 187	1 1	brake shoe with lining brake shoe with lining	segm. de frein avec garniture segm. de frein avec garniture	zu 10 315 059 zu 10 315 060
8	Bolzen	13 151 046	1	bolt	goujon	
9	Druckstück Druckfeder Scheibe	13 229 103 13 302 034 18 451 005	1 1 1	cross strut pressure spring washer	poussoir ressort de compression rondelle	13 DIN 125
11	Radzylinder Sechskantschraube Federring	16 134 031 18 429 026 18 452 003	1 2 2	wheel cylinder hexagon screw spring ring	cylindre de roue vis à tête hexagonale rondelle élastique	M 8x20 DIN 933-8.8 B 8 DIN 127
13	Nachstellung Zugfeder Scheibe Scheibe Scheibe	12 603 195 13 301 245 13 729 107 13 729 108 13 729 109	1 2 	adjustment device pull spring washer washer washer	rattrapeur ressort de traction rondelle rondelle rondelle	nach Bedarf 0,3 mm nach Bedarf 0,5 mm nach Bedarf 1,0 mm
16	Schraube	13 730 121	2	screw	vis	
18	Scheibe Federscheibe	13 729 193 18 453 003	1 1	washer spring washer	rondelle rondelle Grower	B 14 DIN 137
19	Sechskantschraube	18 429 178	1	hexagon screw	vis à tête hexagonale	M 14 x 35 DIN 933-10.9
20	Zugfeder	13 301 093	2	pull spring	ressort de traction	
21	Zugfeder	13 301 215	1	pull spring	ressort de traction	
22	Druckfeder	13 302 010	2	pressure spring	ressort de compression	
24	Sicherungsblech	13 731 000	2	lock plate	tôle d'arrêt	
26	Öse	13 626 007	2	ring	oeillet	