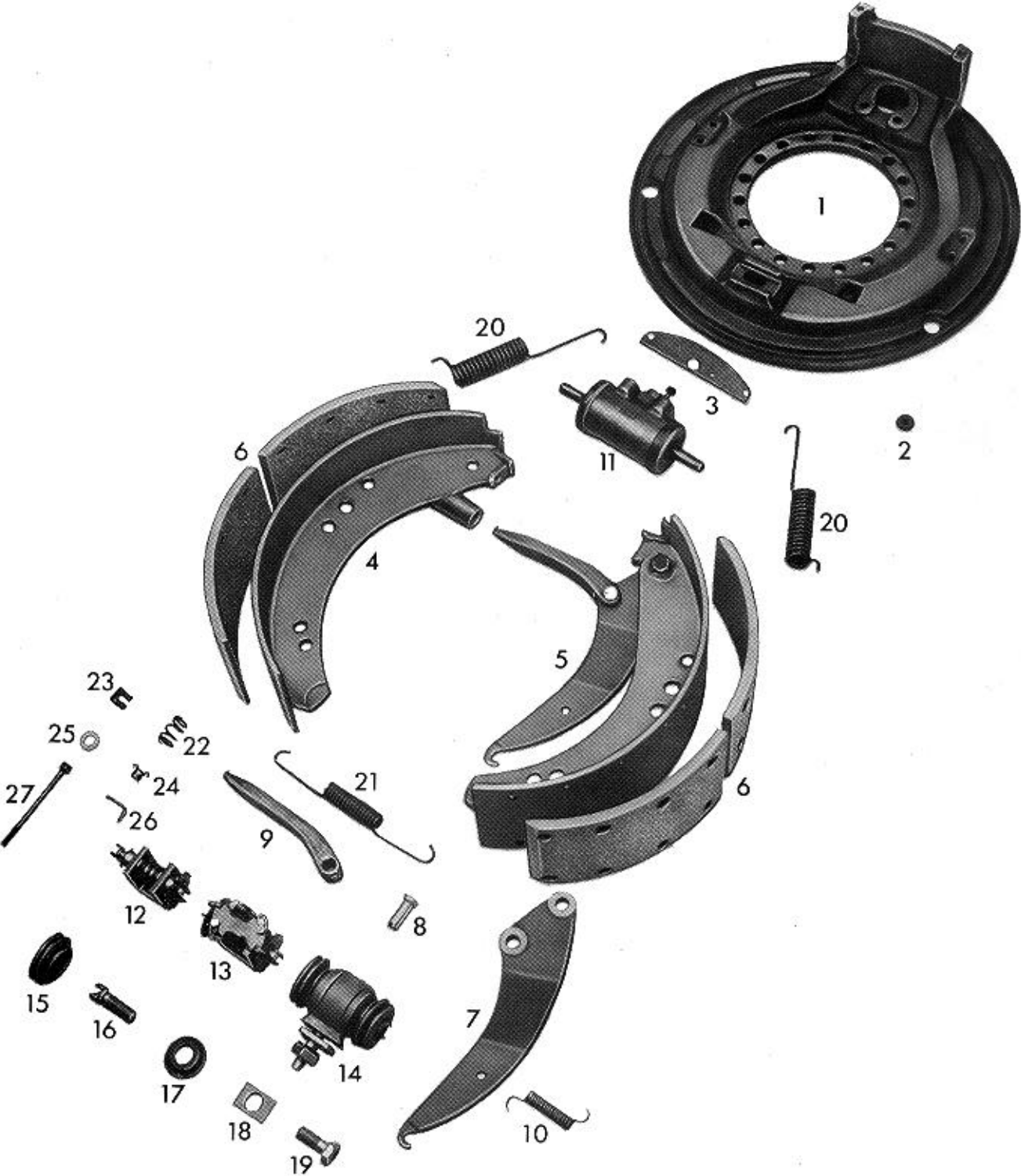


WABCO



Ersatzteilliste/Spare parts list/Liste pièces de rechange
Bildtafel/Picture/Planche
Ersatz für/Replacement for/Rechange

Nr. 10 315 048
B 122
Nr. Ausgabe vom 13.10.1992

WABCO

Bremsen-/Brake-/Frein-Type 315 x 80 SM-Ö

Datum/date 20.06.1997

Pos. Nr.	Benennung	Nummer Number Nr. Repère	Stück/Bremse Qty./Brake Nbr. de pièce par frein	Designation	Désignation	Bemerkung Comment Observation
	Bremse	10 315 048		brake	frein	
1	Bremsenträgerplatte	13 172 125	1	brake spider plate	plaque de support de frein	
2	Verschlußstopfen Verschlußstopfen	13 826 001 13 826 009	2 2	rubber plug rubber plug	bouchon de fermeture bouchon de fermeture	
3	Lasche Sechskantschraube Federscheibe	13 513 068 18 429 023 18 453 006	1 2 2	strap plate hexagon screw spring washer	éclisse vis à tête hexagonale rondelle Grower	M 8x12 DIN 933-8.8 B 8 DIN 137
4	Bremsbacke mit Belag	12 258 185	2	brake shoe with lining	segm. de frein avec garniture	geklebt und genietet, asbestfrei
11	Radzylinder Sechskantschraube Federring	16 134 106 18 429 026 18 452 003	1 2 2	wheel cylinder hexagon screw spring ring	cylindre de roue vis à tête hexagonale rondelle élastique	mineralölbeständig M 8x20 DIN 933-8.8 B 8 DIN 127
12	Nachstellung	12 603 088	1	adjustment device	rattrapeur	
16	Schraube, Linksgewinde Schraube, Rechtsgewinde	13 730 002 13 730 001	1 1	screw, left threaded screw, right threaded	vis, pas à gauche vis, pas à droite	
18	Scheibe Federscheibe	13 729 144 18 453 003	1 1	washer spring washer	rondelle rondelle Grower	B 14 DIN 137
19	Sechskantschraube	18 429 060	1	hexagon screw	vis à tête hexagonale	M14x35 DIN 933-8.8
20	Zugfeder	13 301 093	2	pull spring	ressort de traction	
21	Zugfeder	13 301 215	1	pull spring	ressort de traction	
22	Druckfeder	13 302 010	2	pressure spring	ressort de compression	
24	Sicherungsblech	13 731 003	2	lock plate	tôle d'arrêt	
26	Öse	13 626 000	2	ring	oeillet	