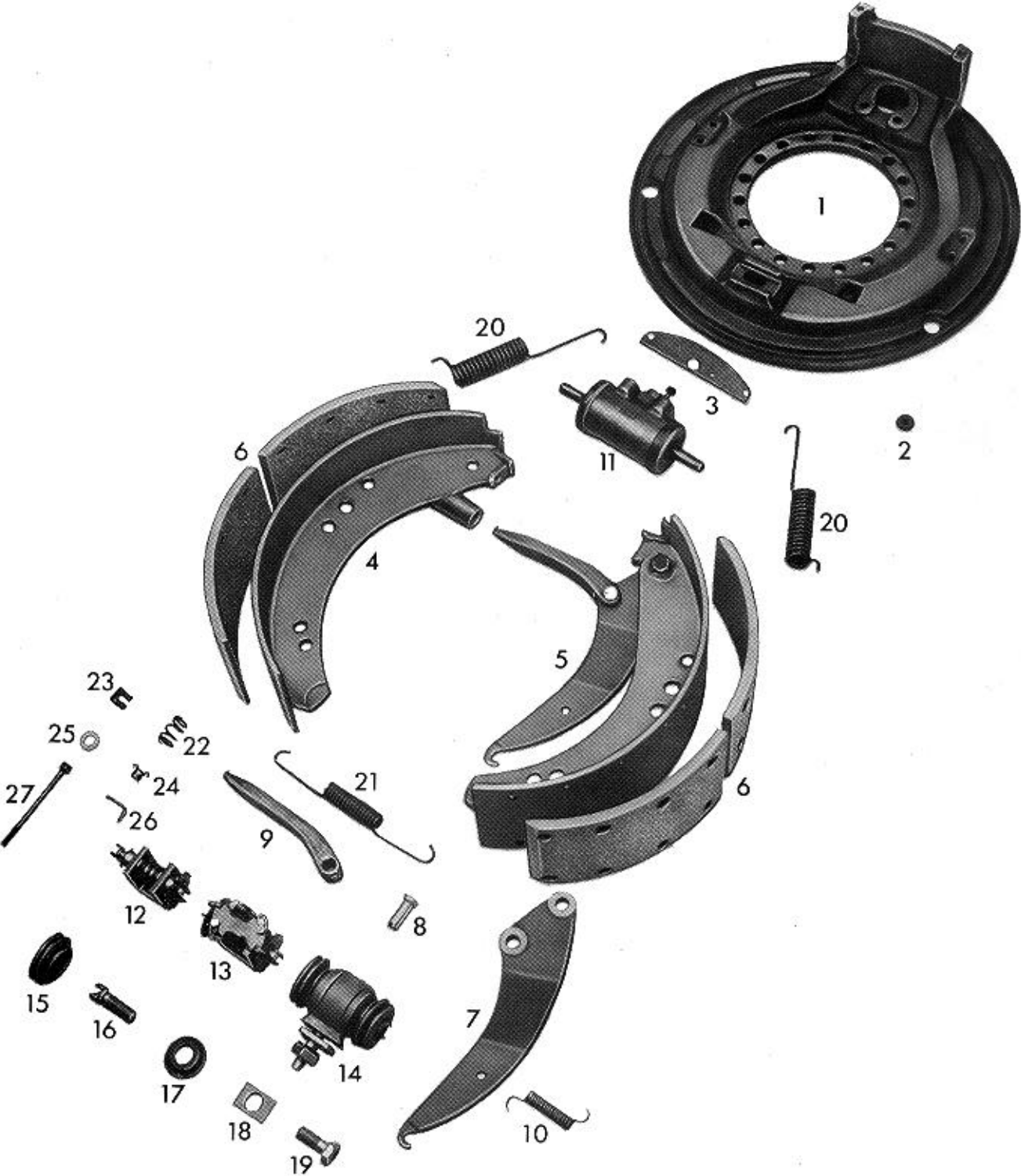


# WABCO



Bremsen-/Brake-/Frein-Type

315 x 80 SM-Öm

Datum/date 21. 12. 1988

Pos. Nr.	Benennung	Nummer Number Nr. Repère	Stück/Bremse Qty./Brake Nbr. de pièce par frein	Designation	Désignation	Bemerkung Comment Observation
	Bremse Bremse	10 315 033 10 315 034		brake brake	frein frein	
1	Bremsenträgerplatte Bremsenträgerplatte Zugseil	13 172 194 13 172 195 55 510 050	1 1 1	brake spider plate brake spider plate cable	plaque de recouvrement plaque de recouvrement câble	zu 10 315 033 zu 10 315 034
2	Verschlußstopfen Verschlußstopfen	13 826 001 13 826 009	2 2	rubber plug rubber plug	bouchon de fermeture bouchon de fermeture	
3	Lasche Sechskantschraube Federscheibe	13 513 068 18 429 023 18 453 006	1 2 2	strap plate hexagon screw spring washer	éclisse vis à tête hexagonale rondelle Grower	M 8x12 DIN 933-8.8 B 8 DIN 137
4	Bremsbacke mit Belag	12 158 899	1	brake shoe with lining	segm. de frein avec garniture	geklebt, asbestfrei
5	Bremsbacke mit Belag Bremsbacke mit Belag	12 158 901 12 158 902	1 1	brake shoe with lining brake shoe with lining	segm. de frein avec garniture segm. de frein avec garniture	zu 10 315 033 zu 10 315 034
9	Druckstück Druckfeder Scheibe	13 229 103 13 302 034 18 451 005	1 1 1	cross strut pressure spring washer	poussoir ressort de compression rondelle	A 13 DIN 125
11	Radzylinder Schraubstutzen Ringstutzen Hohlschraube Dichtring Dichtring Sechskantschraube Federring	16 134 024 16 504 537 16 503 535 16 500 023 16 500 030 16 500 033 18 429 026 18 452 003	1 1 1 1 1 2 2 2	wheel cylinder inlet union outlet connection hollow screw sealing ring sealing ring hexagon screw spring ring	cylindre de roue tubulure à vis raccord orientale vis creuse anneau d'étanchéité anneau d'étanchéité vis à tête hexagonale rondelle élastique	M 8x20 DIN 933-8.8 B 8 DIN 127
13	Nachstellung Zugfeder	12 603 135 13 301 151	1 2	adjustment device pull spring	rattrapeur ressort de traction	
16	Schraube	13 730 001	2	screw	vis	
18	Scheibe Federscheibe	13 729 144 18 453 003	1 1	washer spring washer	rondelle rondelle Grower	B 14 DIN 137
19	Sechskantschraube	18 429 039	1	hexagon screw	vis à tête hexagonale	M14x30 DIN 933-8.8
20	Zugfeder	13 301 093	2	pull spring	ressort de traction	
21	Zugfeder	13 301 215	1	pull spring	ressort de traction	
22	Druckfeder	13 302 010	2	pressure spring	ressort de compression	
24	Sicherungsblech	13 731 000	2	lock plate	tôle d'arrêt	
26	Öse	13 626 000	2	ring	oeillet	