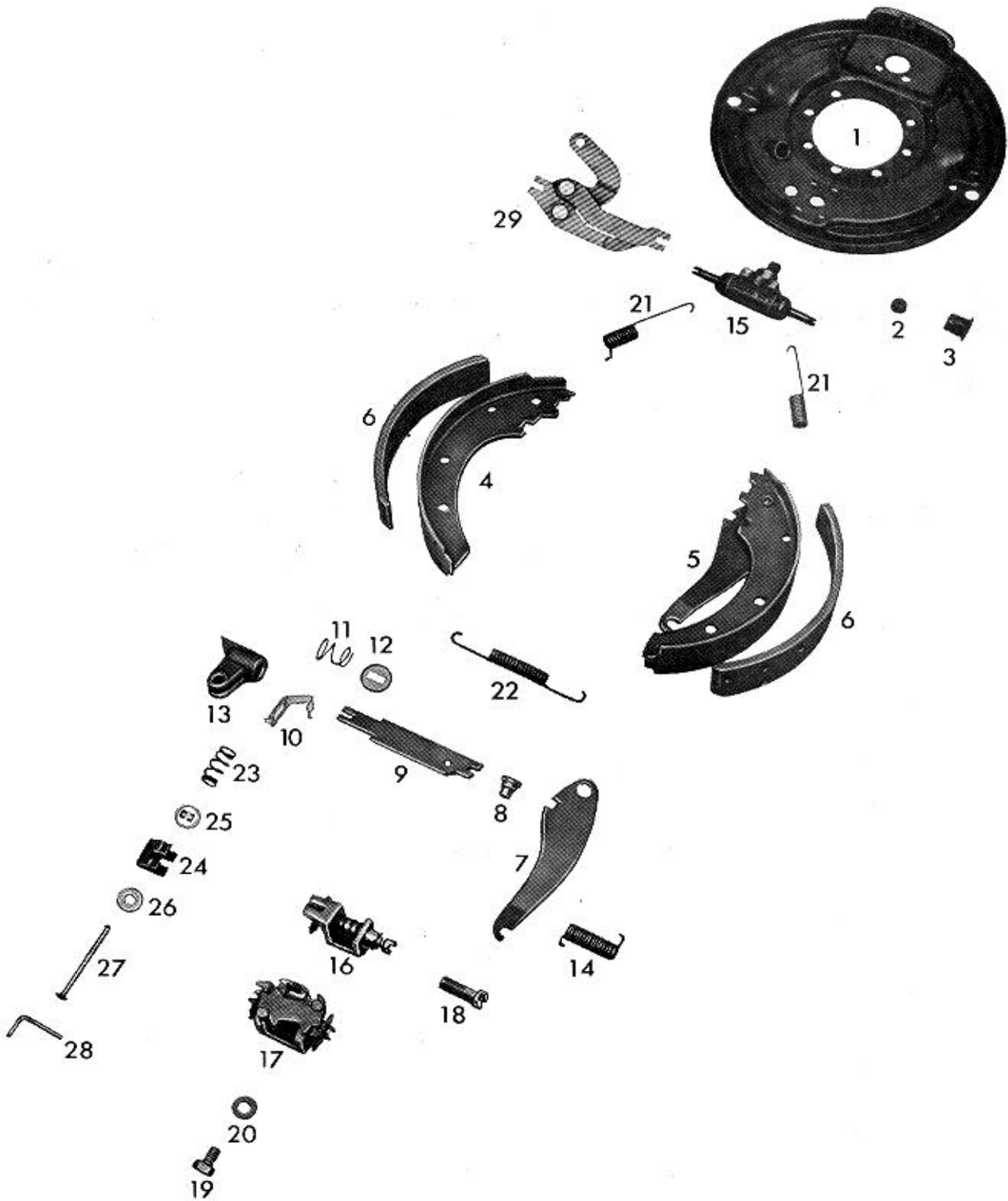


WABCO



Bremsen-/Brake-/Frein-Type

270 x 80 SM-Öm

Datum/date

20.05.1998

Pos. Nr.	Benennung	Nummer Number Nr. Repère	Stück/Bremse Qty./Brake Nbr. de pièce par frein	Designation	Désignation	Bemerkung Comment Observation
	Bremse Bremse	10 270 258 10 270 259		brake brake	frein frein	
1	Bremsendeckplatte Bremsendeckplatte	12 170 672 12 170 673	1 1	brake back plate brake back plate	plaque de recouvrement plaque de recouvrement	zu 10 270 270 zu 10 270 271
2	Verschlußstopfen Verschlußstopfen Verschlußstopfen Verschlußstopfen	13 826 009 13 826 011 13 826 013 13 826 025	2 1 1 1	rubber plug rubber plug rubber plug rubber plug	bouchon de fermeture bouchon de fermeture bouchon de fermeture bouchon de fermeture	
4	Rep.-Satz Bremsbacke, bestehend aus :: Bremsbacke mit Belag Bremsbacke mit Belag Bremsbacke mit Belag	12 999 529	1 2 1 1	repair set of brake shoe, consisting of: brake shoe with lining brake shoe with lining brake shoe with lining	pochette de rép. de segm. de frein, se compose de: segm. de frein avec garn. segm. de frein avec garn. segm. de frein avec garn.	Normalgröße
	Rep.-Satz Bremsbacke, beinhaltet: Bremsbacke mit Belag Bremsbacke mit Belag Bremsbacke mit Belag	12 999 530	1 2 1 1	repair set of brake shoe, consisting of: brake shoe with lining brake shoe with lining brake shoe with lining	pochette de rép. de segm. de frein, se compose de: segm. de frein avec garn. segm. de frein avec garn. segm. de frein avec garn.	Übergröße 1
	Rep.-Satz Bremsbacke, beinhaltet: Bremsbacke mit Belag Bremsbacke mit Belag Bremsbacke mit Belag	12 999 531	1 2 1 1	repair set of brake shoe, consisting of: brake shoe with lining brake shoe with lining brake shoe with lining	pochette de rép. de segm. de frein, se compose de: segm. de frein avec garn. segm. de frein avec garn. segm. de frein avec garn.	Übergröße 2
9	Druckstück	13 229 074	1	cross strut	poussoir	
15	Radzylinder Sechskantschraube Federring	16 119 016 18 429 057 18 452 030	1 2 2	wheel cylinder hexagon screw spring ring	cylindre de roue vis à tête hexagonale rondelle élastique	
17	Nachstellung	16 001 042	1	adjustment device	rattrapeur	lackiert M6x25 DIN 933-8.8 6 DIN 7980
19	Sechskantschraube Federscheibe	18 429 070 18 453 002	1 1	hexagon screw spring washer	vis à tête hexagonale rondelle Grower	 M 12 x 1,5 x 20 DIN 961-8.8 B 12 DIN 137
20	Scheibe	13 729 095	1	washer	rondelle	
11	Reparatursatz Federn, bestehend aus: Druckfeder	12 999 287	1 1	repair set of springs, consisting of: pressure spring	pochette de rép. des ressorts, se compose de: ressort de compression	je Bremse
12	Federteller		2	spring plate	cuvette de ressort	
21	Zugfeder		2	pull spring	ressort de traction	
22	Zugfeder		1	pull spring	ressort de traction	
23	Druckfeder		2	pressure spring	ressort de compression	
25	Federteller		4	spring plate	cuvette de ressort	
27	Stift		2	pin	goupille	
18	Reparatursatz Nachstellung, bestehend aus: Zugfeder Schraube	12 999 288	1 2 2	repair set of adjuster, consisting of: pull spring screw	pochette de rép. de rattrapeuse compose de: ressort de traction vis	je Bremse