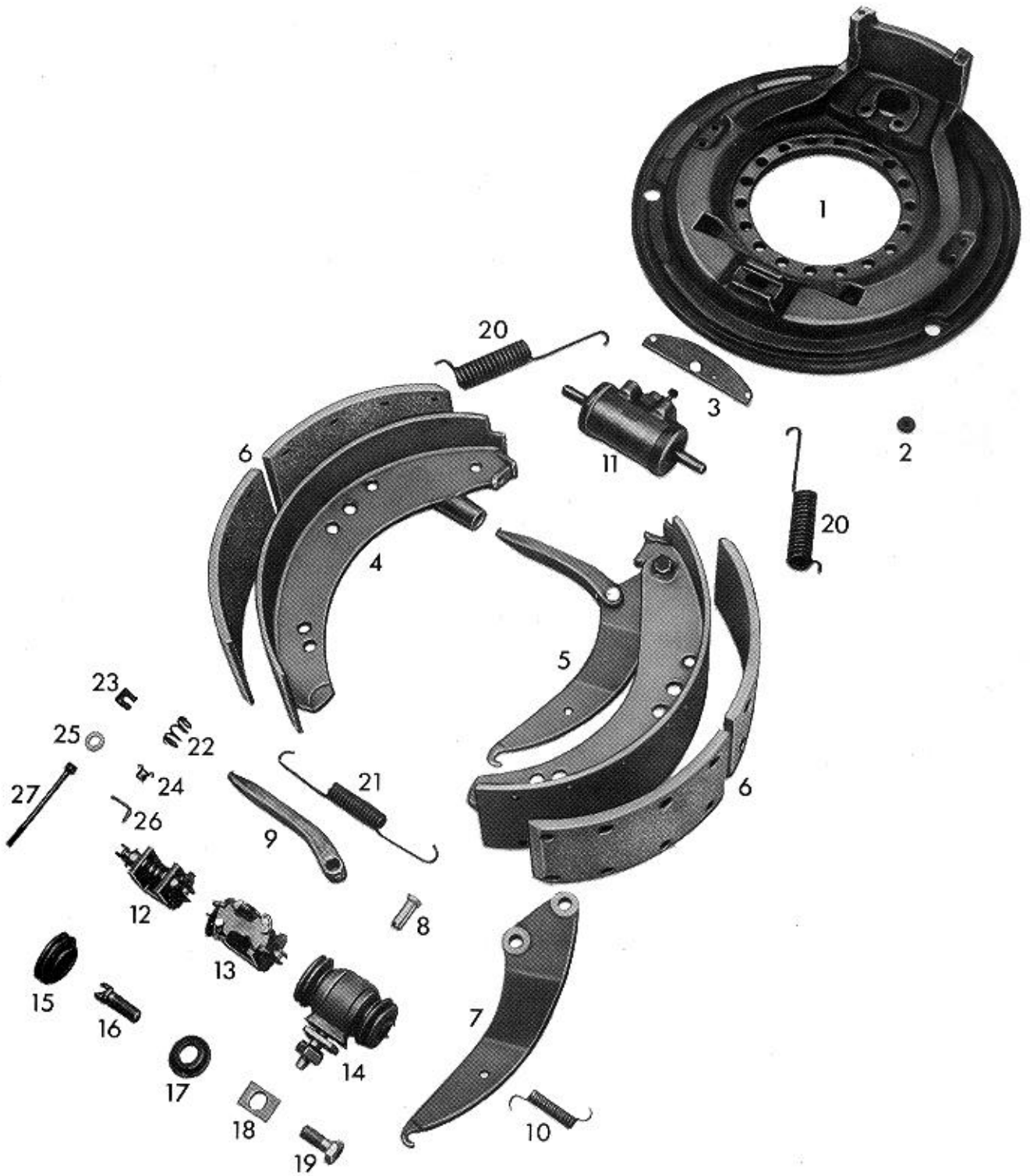


WABCO



Ersatzteilliste/Spare parts list/Liste pièces de rechange
Bildtafel/Picture/Planche
Ersatz für/Replacement for/Rechange

Nr. 10 270 244/245
B 122
Nr. Ausgabe vom 29.07.1993

WABCO

Bremsen-/Brake-/Frein-Type 270 x 60 SM-Öm

Datum/date 31.03.1995

Pos. Nr.	Benennung	Nummer Number Nr. Repère	Stück/Bremse Qty./Brake Nbr. de pièce par frein	Designation	Désignation	Bemerkung Comment Observation
	Bremse Bremse	10 270 244 10 270 245		brake brake	frein frein	
1	Bremsenträgerplatte Bremsenträgerplatte	13 172 065 13 172 066	1 1	brake spider plate brake spider plate	plaque de support de frein plaque de support de frein	zu 10 270 244 zu 10 270 245
2	Verschlußstopfen Verschlußstopfen	13 826 001 13 826 009	2 2	rubber plug rubber plug	bouchon de fermeture bouchon de fermeture	
3	Lasche	13 513 029	1	strap plate	éclisse	
	Reparaturatz Bremsbacke beinhaltet:	12 999 507	1	repair kit brake shoe consisting of:		
	Bremsbacke mit Belag		2	brake shoe with lining	segm. de frein avec garniture	geklebt, asbestfrei
	Bremsbacke mit Belag		1	brake shoe with lining	segm. de frein avec garniture	geklebt, asbestfrei
	Bremsbacke mit Belag		1	brake shoe with lining	segm. de frein avec garniture	geklebt, asbestfrei
9	Druckstück Druckfeder Scheibe	13 229 024 13 302 034 18 451 005	1 1 1	cross strut pressure spring washer	poussoir ressort de compression rondelle	
11	Radzylinder	16 125 027	1	wheel cylinder	cyindre de roue	
13	Nachstellung Zugfeder Scheibe Scheibe Scheibe	12 603 153 13 301 245 13 729 107 13 729 108 13 729 109	1 2	adjustment device pull spring washer washer washer	rattrapeur ressort de traction rondelle rondelle rondelle	nach Bedarf 0,3 mm nach Bedarf 0,5 mm nach Bedarf 1,0 mm
18	Scheibe	13 729 144	1	washer	rondelle	
20	Zugfeder	13 301 063	2	pull spring	ressort de traction	
21	Zugfeder	13 301 186	1	pull spring	ressort de traction	
22	Druckfeder	13 302 009	2	pressure spring	ressort de compression	
26	Öse	13 626 000	2	ring	oeillet	