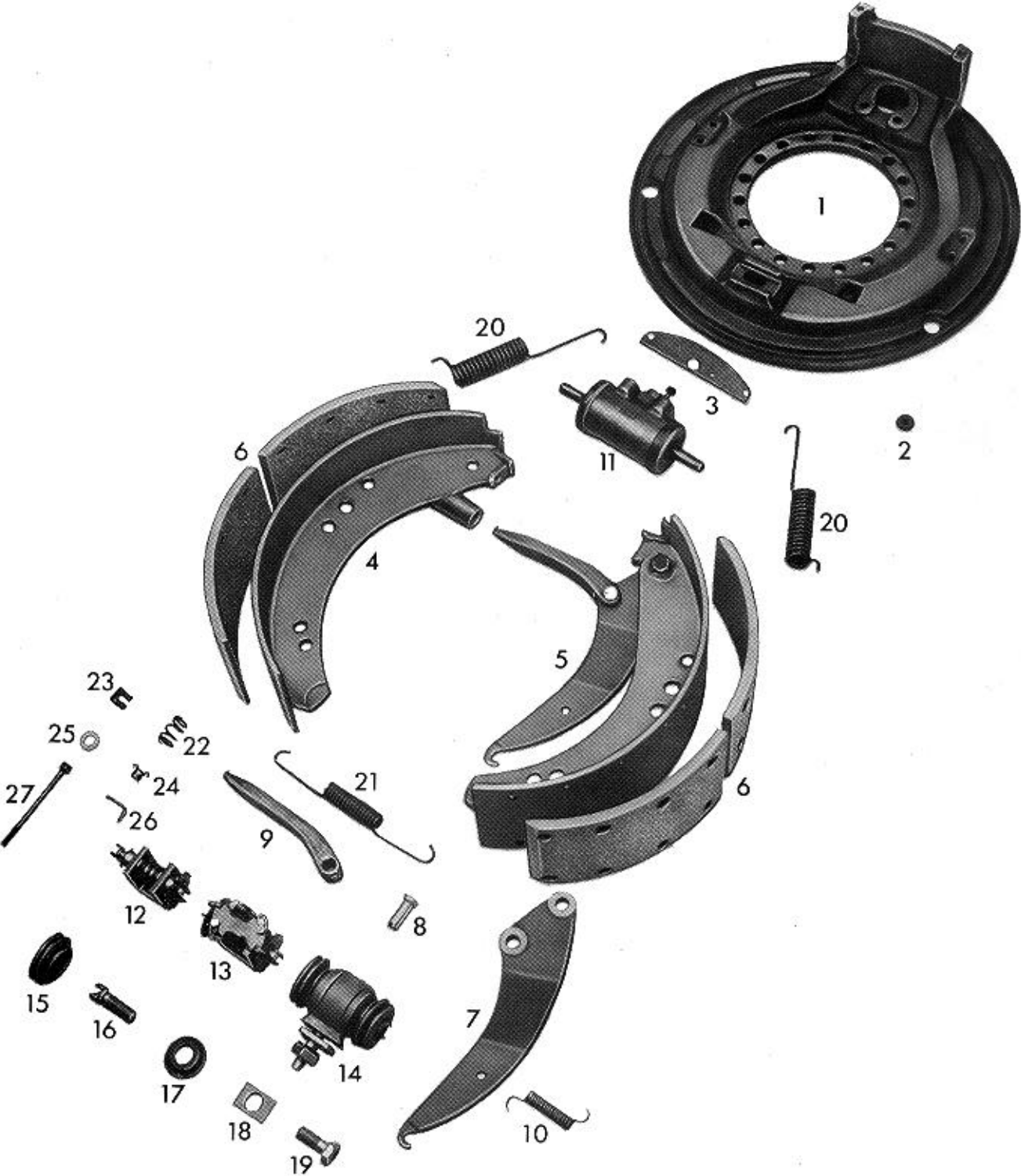


WABCO



Ersatzteilliste/Spare parts list/Liste pièces de rechange
Bildtafel/Picture/Planche
Ersatz für/Replacement for/Rechange

Nr. 10 270 238
B 122
Nr. -

WABCO

Bremsen-/Brake-/Frein-Type 270 x 60 SM-Ö

Datum/date 22. 02. 1991

Pos. Nr.	Benennung	Nummer Number Nr. Repère	Stück/Bremse Qty./Brake Nbr. de pièce par frein	Designation	Désignation	Bemerkung Comment Observation
	Bremse	10 270 238		brake	frein	
1	Bremsenträgerplatte	13 172 083	1	brake spider plate	plaque de support de frein	
2	Verschlußstopfen Verschlußstopfen	13 826 001 13 826 009	2 2	rubber plug rubber plug	bouchon de fermeture bouchon de fermeture	
3	Lasche Sechskantschraube Federscheibe	13 513 029 18 429 023 18 453 006	1 2 2	strap plate hexagon screw spring washer	éclisse vis à tête hexagonale rondelle Grower	M 8x12 DIN 933-8.8 B 8 DIN 137
4	Bremsbacke mit Belag	12 158 459	2	brake shoe with lining	segm. de frein avec garniture	geklebt und genietet, asbestfrei
11	Radzylinder Zylinderschraube Federring Schraubstutzen Dichtring	16 128 027 18 428 008 18 452 003 16 500 159 16 500 030	1 2 2 1 1	wheel cylinder fillister socket head screw spring ring inlet union sealing ring	cylindre de roue vis à tête cylindrique rondelle élastique tubulure à vis anneau d'étanchéité	M8x22 DIN 912-8.8 B 8 DIN 127
12	Nachstellung	12 603 088	1	adjustment device	rattrapeur	
16	Schraube, Linksgewinde Schraube, Rechtsgewinde	13 730 002 13 730 001	1 1	screw, left threaded screw, right threaded	vis, pas à gauche vis, pas à droite	
18	Scheibe Federscheibe	13 729 144 18 453 003	1 1	washer spring washer	rondelle rondelle Grower	B 14 DIN 137
19	Sechskantschraube	18 429 166	1	hexagon screw	vis à tête hexagonale	M14x25 DIN 933-8.8
20	Zugfeder	13 301 063	2	pull spring	ressort de traction	
21	Zugfeder	13 301 064	1	pull spring	ressort de traction	
22	Druckfeder	13 302 009	2	pressure spring	ressort de compression	
26	Öse	13 626 000	2	ring	oeillet	