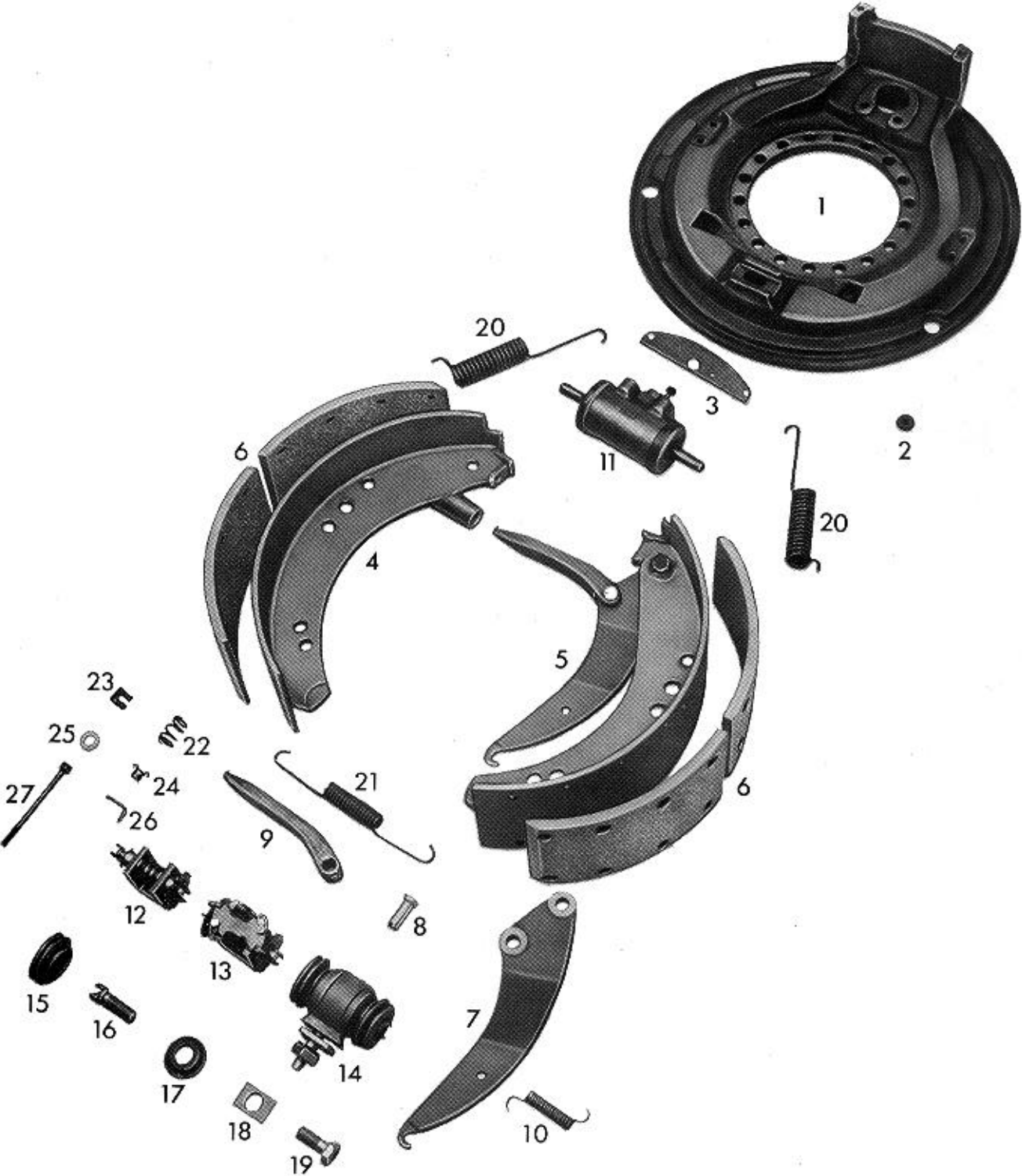


# WABCO



**Ersatzteilliste/Spare parts list/Liste pièces de rechange**  
**Bildtafel/Picture/Planche**  
**Ersatz für/Replacement for/Rechange**

**Nr.** 10 270 213/214  
**B** 122  
**Nr.** Ausgabe vom 23. 09. 1998

WABCO

**Bremsen-/Brake-/Frein-Type**

270 x 60 SM-Öm

**Datum/date** 13. 10. 1998

Pos. Nr.	Benennung	Nummer Number Nr. Repère	Stück/Bremse Qty./Brake Nbr. de pièce par frein	Designation	Désignation	Bemerkung Comment Observation
	Bremse Bremse	10 270 213 10 270 214		brake brake	frein frein	
1	Bremsenträgerplatte Bremsenträgerplatte	13 172 065 13 172 066	1 1	brake spider plate brake spider plate	plaque de recouvrement plaque de recouvrement	zu 10 270 213 zu 10 270 214
2	Verschlußstopfen Verschlußstopfen	13 826 001 13 826 009	2 2	rubber plug rubber plug	bouchon de fermeture bouchon de fermeture	
3	Lasche Sechskantschraube Federscheibe	13 513 029 18 429 023 18 453 006	1 2 2	strap plate hexagon screw spring washer	éclisse vis à tête hexagonale rondelle Grower	M8x12 DIN 933-8.8 B 8 DIN 137
4	Rep.-Satz Bremsbacken bestehend aus:  Bremsbacke mit Belag Bremsbacke mit Belag Bremsbacke mit Belag	12 999 507	1  2 1 1	repair-set of brake shoe consisting of:  brake shoe with lining brake shoe with lining brake shoe with lining	pochette de rép. de segm. de frein, se compose de:  segm. de frein avec garniture segm. de frein avec garniture segm. de frein avec garniture	achsweise, geklebt  zu 10 270 213 zu 10 270 214
7	Kabelhebel Kabelhebel	12 160 012 12 160 013	1 1	cable lever cable lever	levier d'attache du câble levier d'attache du câble	zu 10 270 213 zu 10 270 214
8	Bolzen	13 151 051	1	bolt	goujon	
9	Druckstück Druckfeder Scheibe	13 229 024 13 302 034 18 451 005	1 1 1	cross strut pressure spring washer	poussoir ressort de compression rondelle	A 13 DIN 125
11	Radzylinder Dichtring Schraubstutzen Zylinderschraube Federring	16 119 201 16 500 030 16 500 159 18 428 008 18 452 003	1 1 1 2 2	wheel cylinder sealing ring inlet union fillister socket head screw spring ring	cylindre de roue anneau d'étanchéité tubulure à vis vis à tête cylindrique rondelle élastique	M8x22 DIN 933-8.8 B 8 DIN 127
12	Nachstellung	12 603 088	1	adjustment device	rattrapeur	
16	Schraube, Linksgewinde Schraube, Rechtsgewinde	13 730 002 13 730 001	1 1	screw, left threaded screw, right threaded	vis, pas à gauche vis, pas à droite	
18	Scheibe Federscheibe	13 729 144 18 453 003	1 1	washer spring washer	rondelle rondelle Grower	B 14 DIN 137
19	Sechskantschraube	18 429 166	1	hexagon screw	vis à tête hexagonale	M14x25 DIN 933-8.8
20	Zugfeder	13 301 063	2	pull spring	ressort de traction	
21	Zugfeder	13 301 064	1	pull spring	ressort de traction	
22	Druckfeder	13 302 009	2	pressure spring	ressort de compression	
26	Öse	13 626 000	2	ring	oeillet	