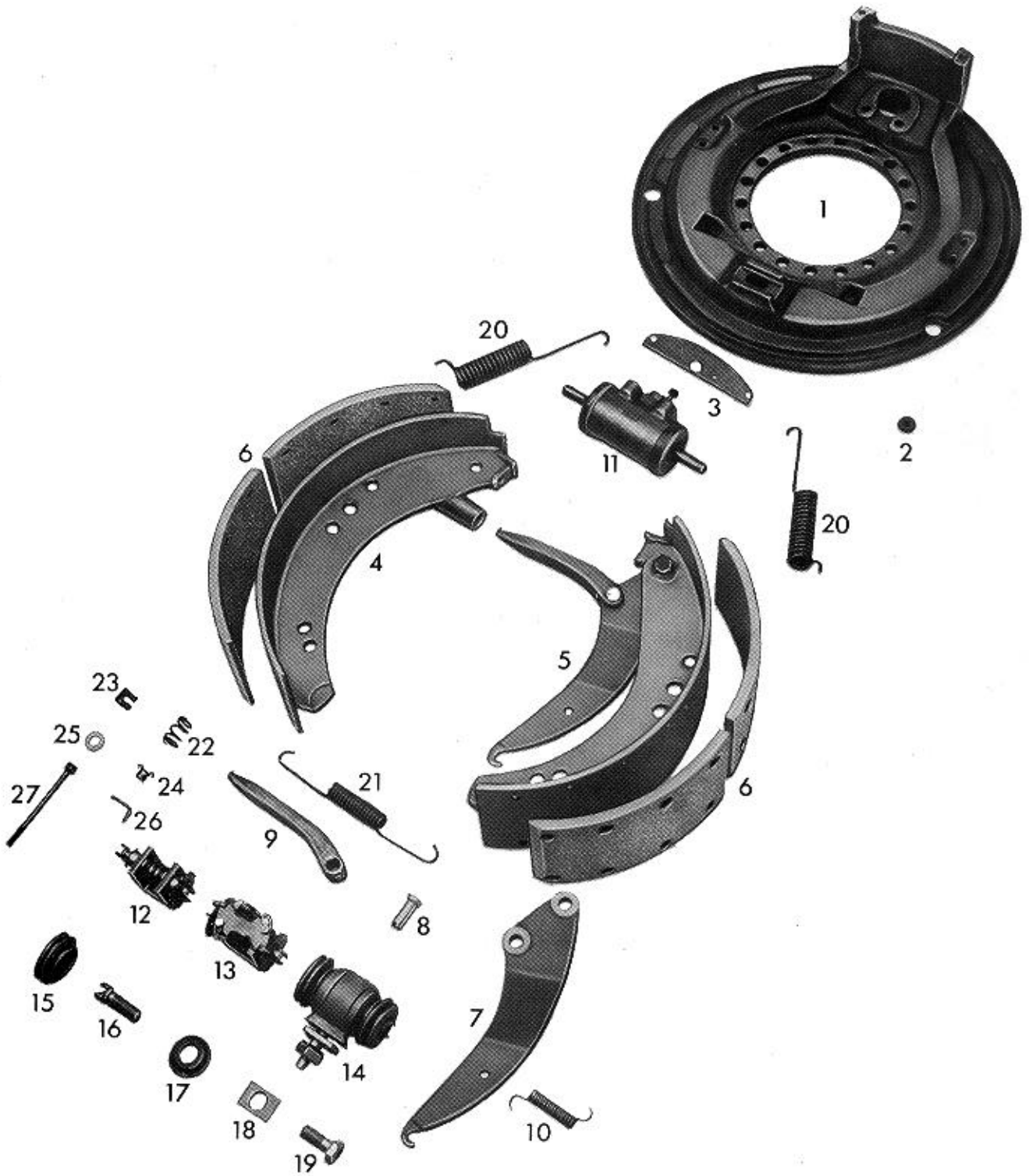


# WABCO



**Ersatzteilliste/Spare parts list/Liste pièces de rechange**  
**Bildtafel/Picture/Planche**  
**Ersatz für/Replacement for/Rechange**

**Nr.** 10 270 209/210  
**B** 122  
**Nr.** Ausgabe vom 06. 09. 1988

WABCO

**Bremsen-/Brake-/Frein-Type** 270 x 60 SM-Öm

**Datum/date** 29. 07. 1993

Pos. Nr.	Benennung	Nummer Number Nr. Repère	Stück/Bremse Qty./Brake Nbr. de pièce par frein	Designation	Désignation	Bemerkung Comment Observation
	Bremse Bremse	10 270 209 10 270 210		brake brake	frein frein	
1	Bremsenträgerplatte Bremsenträgerplatte	13 172 090 13 172 091	1 1	brake spider plate brake spider plate	plaque de support de frein plaque de support de frein	zu 10 270 209 zu 10 270 210
2	Verschlußstopfen Verschlußstopfen	13 826 001 13 826 009	2 2	rubber plug rubber plug	bouchon de fermeture bouchon de fermeture	
3	Lasche Sechskantschraube Federscheibe	13 513 029 18 429 023 18 453 006	1 2 2	strap plate hexagon screw spring washer	éclisse vis à tête hexagonale rondelle Grower	M 8x12 DIN 933-8.8 B 8 DIN 137
4	Bremsbacke mit Belag	12 158 503	1	brake shoe with lining	segm. de frein avec garniture	geklebt, asbestfrei
5	Bremsbacke mit Belag Bremsbacke mit Belag	12 158 505 12 158 506	1 1	brake shoe with lining brake shoe with lining	segm. de frein avec garniture segm. de frein avec garniture	zu 10 270 209 zu 10 270 210
9	Druckstück Druckfeder Scheibe	13 229 024 13 302 034 18 451 005	1 1 1	cross strut pressure spring washer	poussoir ressort de compression rondelle	A 13 DIN 125
11	Radzylinder Zylinderschraube Federring	16 128 027 18 428 008 18 452 003	1 2 2	wheel cylinder ffillister socket head screw spring ring	cylindre de roue vis à tête cylindrique rondelle élastique	M 8x22 DIN 912-8.8 B 8 DIN 127
13	Nachstellung Zugfeder Scheibe Scheibe Scheibe	12 603 153 13 301 151 13 729 107 13 729 108 13 729 109	1 2   	adjustment device pull spring washer washer washer	rattrapeur ressort de traction rondelle rondelle rondelle	nach Bedarf 0,3 mm nach Bedarf 0,5 mm nach Bedarf 1,0 mm
16	Schraube	13 730 001	2	screw	vis	
18	Scheibe Federscheibe	13 729 144 18 453 003	1 1	washer spring washer	rondelle rondelle Grower	B 14 DIN 137
19	Sechskantschraube	18 429 166	1	hexagon screw	vis à tête hexagonale	M14x25 DIN 933-8.8
20	Zugfeder	13 301 063	2	pull spring	ressort de traction	
21	Zugfeder	13 301 186	1	pull spring	ressort de traction	
22	Druckfeder	13 302 009	2	pressure spring	ressort de compression	
26	Öse	13 626 000	2	ring	oeillet	