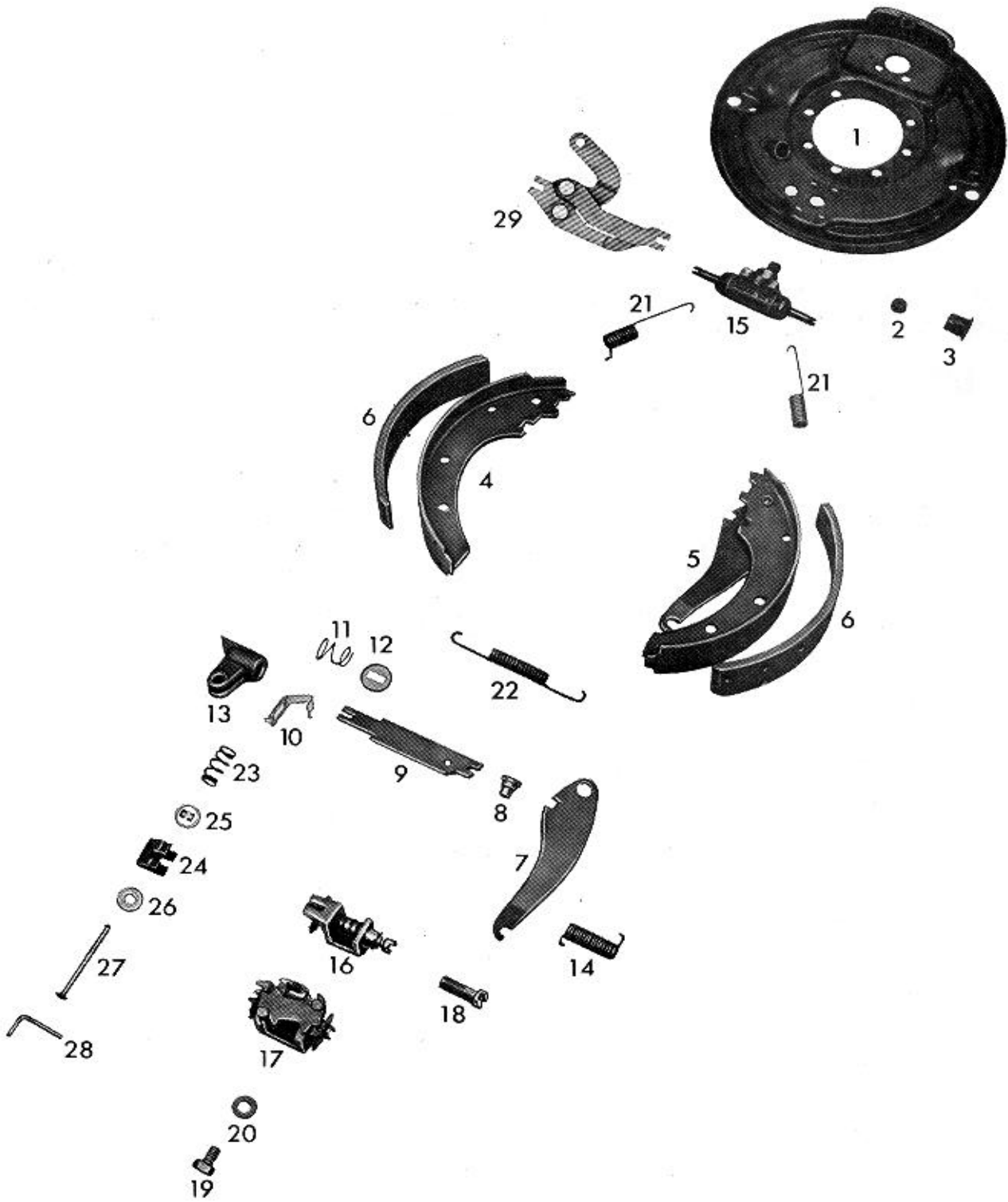


WABCO



Ersatzteilliste/Spare parts list/Liste pièces de rechange
Bildtafel/Picture/Planche
Ersatz für/Replacement for/Rechange

Nr. 10 260 080/081
B 102
Nr.

WABCO

Bremsen-/Brake-/Frein-Type 260 x 55 SM-Ö

Datum/date 01.07.2002

Pos. Nr.	Benennung	Nummer Number Nr. Repère	Stück/Bremse Qty./Brake Nbr. de pièce par frein	Designation	Désignation	Bemerkung Comment Observation
	Bremse	10 260 080		brake	frein	
	Bremse	10 260 081		brake	frein	
1	Bremsendeckplatte	12 170 482	1	brake back plate	plaque de recouvrement	zu 10 260 080
	Bremsendeckplatte	12 170 483	1	brake back plate	plaque de recouvrement	zu 10 260 081
2	Verschlußstopfen	13 826 011	3	rubber plug	bouchon de fermeture	
4	Bremsbacke mit Belag	12 258 455	1	brake shoe with lining	segm. de frein avec garniture	überdreht, asbestfrei
5	Bremsbacke mit Belag	12 258 456	1	brake shoe with lining	segm. de frein avec garniture	
11	Druckfeder	13 302 045	1	pressure spring	ressort de compression	
12	Scheibe	13 729 120	1	washer	rondelle	
15	Radzylinder	16 119 014	1	wheel cylinder	cylindre de roue	
	Sechskantschraube	18 429 170	2	hexagon screw	vis à tête hexagonale	M 6x22 ISO 4017 B 6 DIN 127
	Federring	18 452 001	1	spring ring	rondelle élastique	
17	Nachstellung	12 603 114	1	adjustment device	rattrapeur	
19	Sechskantschraube	18 429 174	1	hexagon screw	vis à tête hexagonale	M10x16 DIN 933-8.8
20	Scheibe	18 451 004	1	washer	rondelle	A 10,5 DIN 125
	Federscheibe	18 453 001		spring ring	rondelle Grower	B 10 DIN 137
	Reparatursatz Federn	12 999 027	1	repair set of springs	pochette de réparation des ressorts	achsweise
11	Druckfeder		2	pressure spring	ressort de compression	
12	Scheibe		2	washer	rondelle	
21	Zugfeder		4	pull spring	ressort de traction	
22	Zugfeder		2	pull spring	ressort de traction	
23	Druckfeder		4	pressure spring	ressort de compression	
25	Federteller		8	spring plate	cuvette de ressort	
27	Stift		4	pin	goupille	