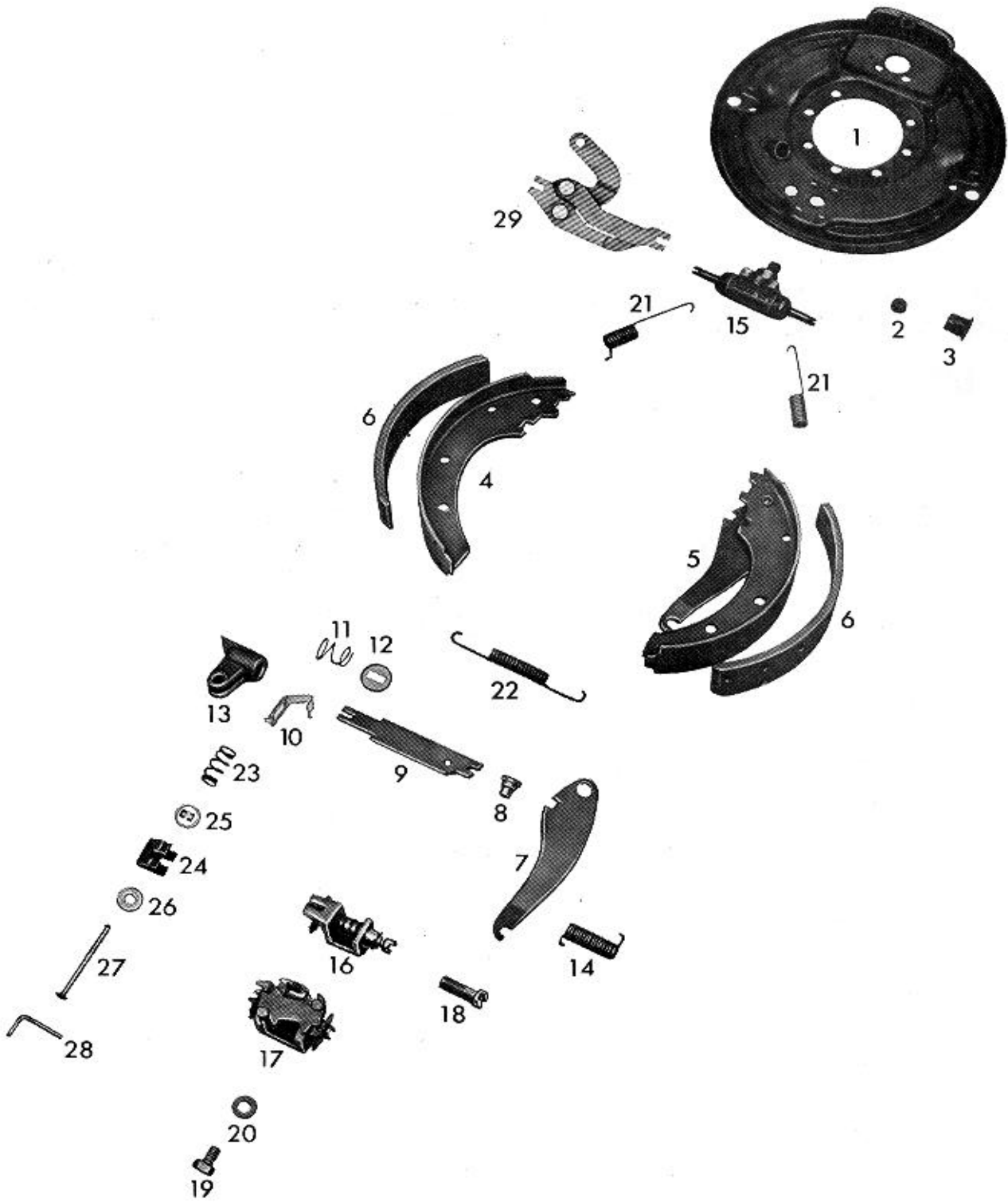


# WABCO



**Ersatzteilliste/Spare parts list/Liste pièces de rechange**  
**Bildtafel/Picture/Planche**  
**Ersatz für/Replacement for/Rechange**

**Nr.** 10 260 058/059  
**B** 102  
**Nr.** 26.03.1991

**WABCO**

**Bremsen-/Brake-/Frein-Type**

260 x 55 SM-Öm asbestfrei

**Datum/date**  
11.03.1994

Pos. Nr.	Benennung	Nummer Number Nr. Repère	Stück/Bremse Qty./Brake Nbr. de pièce par frein	Designation	Désignation	Bemerkung Comment Observation
	Bremse	10 260 058		brake	frein	
	Bremse	10 260 059		brake	frein	
1	Bremsendeckplatte	12 170 482	1	brake back plate	plaque de recouvrement	zu 10 260 058
	Bremsendeckplatte	12 170 483	1	brake back plate	plaque de recouvrement	zu 10 260 059
2	Verschlußstopfen	13 826 011	2	rubber plug	bouchon de fermeture	
	Verschlußstopfen	13 826 013	1	rubber plug	bouchon de fermeture	
	Reparaturatz	12 999 436		repair set	pochette de rép.	
4	Reparaturstufe 0		2	repair set 0	pochette de réparation 0	
	Bremsbacke mit Belag		1	brake shoe with lining	segm. de frein avec garniture	zu 10 260 058/059
5	Bremsbacke mit Belag		1	brake shoe with lining	segm. de frein avec garniture	zu 10 260 058
	Bremsbacke mit Belag			brake shoe with lining	segm. de frein avec garniture	zu 10 260 059
	Reparaturatz	12 999 437		repa set	pochette de rép.	
	Reparaturstufe 1			repair set 1	pochette de réparation 1	
	Bremsbacke mit Belag		2	brake shoe with lining	segm. de frein avec garniture	zu 10 260 058/059
	Bremsbacke mit Belag		1	brake shoe with lining	segm. de frein avec garniture	zu 10 260 058
	Bremsbacke mit Belag		1	brake shoe with lining	segm. de frein avec garniture	zu 10 260 059
	Reparaturstz	12 999 438		repa set	pochette de rép.	
	Reparaturstufe 2			repair set 2	pochette de réparation 2	
	Bremsbacke mit Belag		2	brake shoe with lining	segm. de frein avec garniture	zu 10 260 058/059
	Bremsbacke mit Belag		1	brake shoe with lining	segm. de frein avec garniture	zu 10 260 058
	Bremsbacke mit Belag		1	brake shoe with lining	segm. de frein avec garniture	zu 10 260 059
9	Druckstück	13 229 101	1	cross strut	poussoir	
15	Radzylinder	16 117 011	1	wheel cylinder	cylindre de roue	
	Sechskantschraube	18 429 170	2	hexagon screw	vis à tête hexagonale	
	Federring	18 452 001	2	spring ring	rondelle élastique	
17	Nachstellung	12 603 115	1	adjustment device	rattrapeur	M 6x22 DIN 933-8.8 B 6 DIN 127
19	Sechskantschraube	18 429 174	1	hexagon screw	vis à tête hexagonale	
20	Scheibe	18 451 004	1	washer	rondelle	
	Federscheibe	18 453 001	1	spring ring	rondelle Grower	M10x16 DIN 933-8.8
	Reparaturatz Federn	12 999 027	1	repair set of springs	pochette de réparation des ressorts	10,5 DIN 125 B 10 DIN 137
11	Druckfeder		2	pressure spring	ressort de compression	
12	Scheibe		2	washer	rondelle	(achsweise)
21	Zugfeder		4	pull spring	ressort de traction	
22	Zugfeder		2	pull spring	ressort de traction	
23	Druckfeder		4	pressure spring	ressort de compression	
25	Federteller		8	spring plate	cuvette de ressort	
27	Stift		4	pin	goupille	