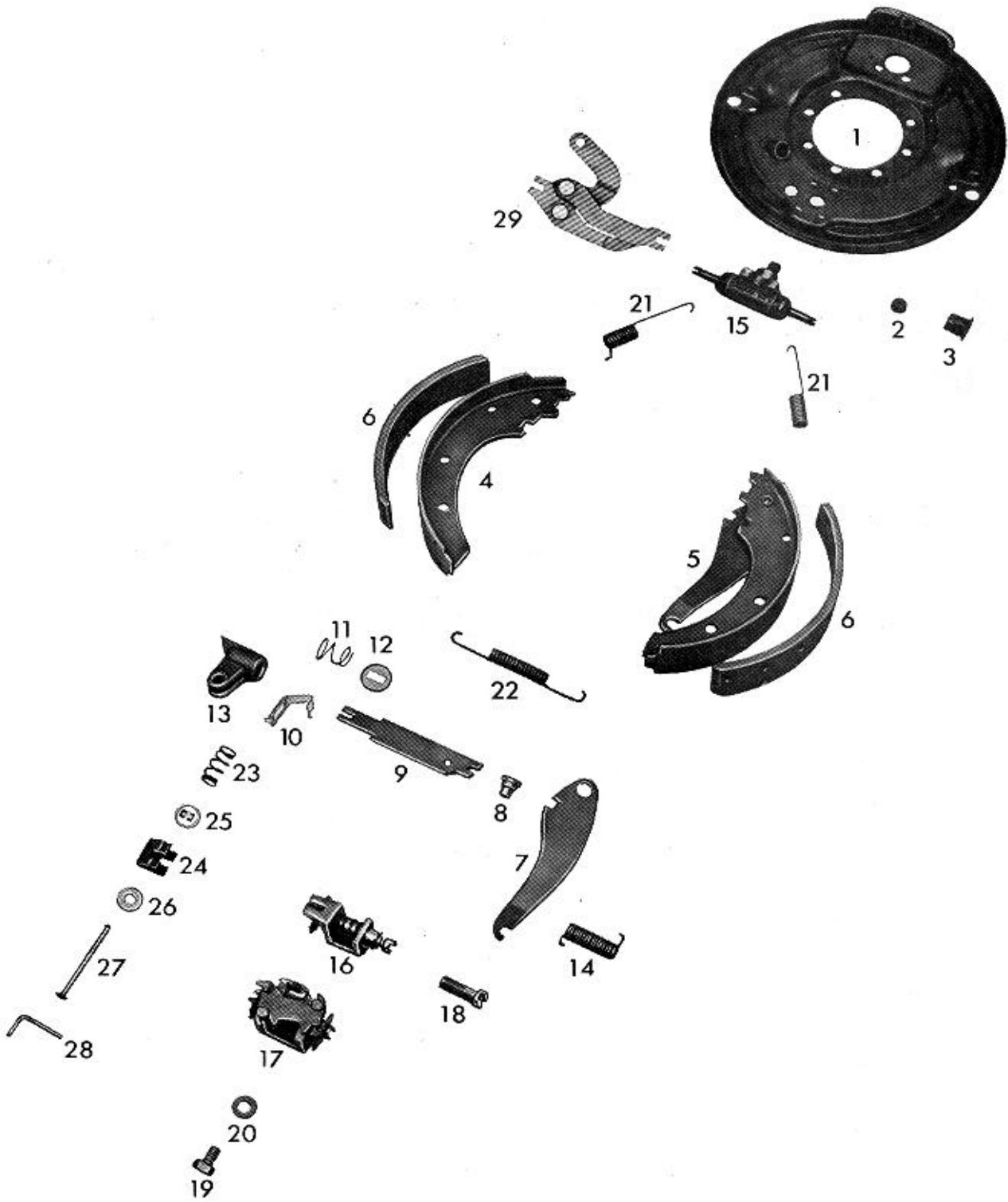


WABCO



Ersatzteilliste/Spare parts list/Liste pièces de rechange
Bildtafel/Picture/Planche
Ersatz für/Replacement for/Rechange

Nr. 10 250 154/155
B 102
Nr. 19.09.1988



Bremsen-/Brake-/Frein-Type

250 x 40 SM-Ö, asbestfrei

Datum/date 04.08.2000

Pos. Nr.	Benennung	Nummer Number Nr. Repère	Stück/Bremse Qty./Brake Nbr. de pièce par frein	Designation	Désignation	Bemerkung Comment Observation
	Bremse Bremse	10 250 154 10 250 155		brake brake	frein frein	
1	Bremsendeckplatte Lasche	12 170 422 13 513 064	1 1	brake back plate strap plate	plaque de recouvrement éclisse	
2	Verschlußstopfen	13 826 004	1	rubber plug	bouchon de fermeture	
4	Bremsbacke Bremsbacke mit Belag	12 155 291 12 158 815	1	brake shoe brake shoe with lining	segment de frein segm. de frein avec garniture	
5	Bremsbacke Bremsbacke mit Belag	12 155 291 12 158 816	1	brake shoe brake shoe with lining	segment de frein segm. de frein avec garniture	
6	Bremsbelag Bremsbelag Niet	13 057 808 13 057 809 18 534 002	1 1 26	brake lining brake lining rivet	garniture de frein garniture de frein rivet cylinder de roue vis à tête hexagonale	kurz lang B 4 x 8 DIN 7338
15	Radzylinder Sechskantschraube	16 122 106 18 429 057	1 2	wheel cylinder hexagonal screw	rondelle élastique	M 6x25 DIN 933-8.8 B 6 DIN 127
	Federring	18 452 001	2	spring ring	rattrapeur	
16	Nachstellung	12 603 032	1	adjustment device	vis, pas à gauche vis, pas à droite	
18	Schraube, Linksgewinde Schraube, Rechtsgewinde	13 730 035 13 730 036	1 1	screw, left threaded screw, right threaded	vis à tête hexagonale	
19	Sechskantschraube Federscheibe	18 429 029 18 453 001	1 1	hexagon screw spring washer	rondelle Grower rondelle	M10x18 DIN 933-8.8 B 10 DIN 137 10,5 DIN 125
20	Scheibe	18 451 004	1	washer	ressort de traction	
21	Zugfeder	13 301 150	2	pull spring	ressort de traction	
22	Zugfeder	13 301 065	1	pull spring	ressort à lame	
24	Blattfeder	13 304 003	2	leaf spring	rondelle	10,5 DIN 125
26	Scheibe	18 451 004	2	washer	goupille	
27	Stift	13 728 002	2	pin		