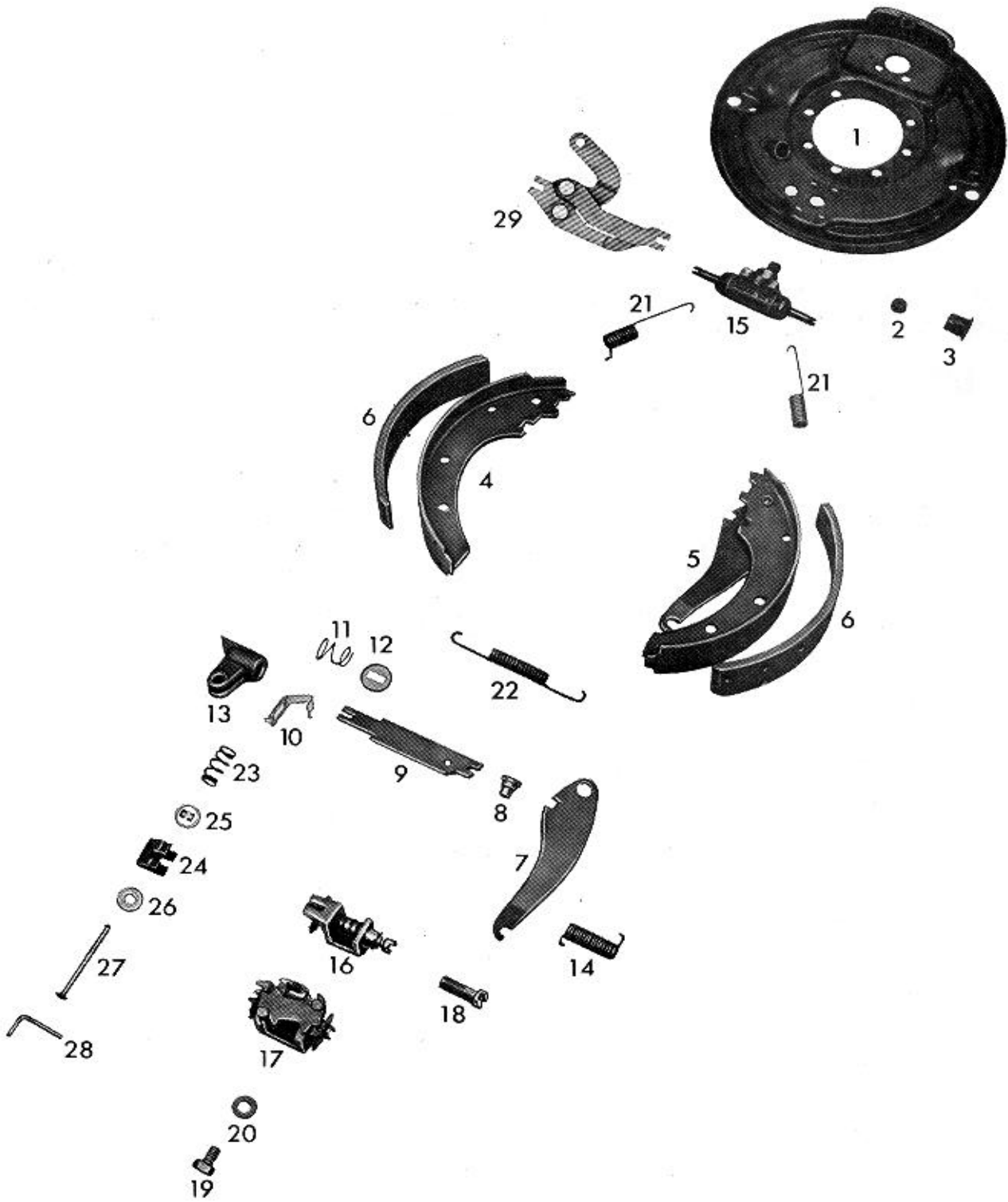


# WABCO



**Ersatzteilliste/Spare parts list/Liste pièces de rechange**  
**Bildtafel/Picture/Planche**  
**Ersatz für/Replacement for/Rechange**

**Nr.** 10 250 148/149  
**B** 102  
**Nr.** 16.02.1998



**Bremsen-/Brake-/Frein-Type**

250 x 40 SM-Öm

**Datum/date** 04.08.2000

Pos. Nr.	Benennung	Nummer Number Nr. Repère	Stück/Bremse Qty./Brake Nbr. de pièce par frein	Designation	Désignation	Bemerkung Comment Observation
	Bremse Bremse	10 250 148 10 250 149		brake brake	frein frein	
1	Bremsendeckplatte Bremsendeckplatte Lasche	12 170 616 12 170 617 13 513 064	1 1 1	brake back plate brake back plate strap plate	plaque de recouvrement plaque de recouvrement éclisse	zu 10 250 148 zu 10 250 149
2	Verschlusstopfen	13 826 011	2	rubber plug	bouchon de fermeture	
4	Bremsbacke Bremsbacke mit Belag	12 155 291 12 158 815	1	brake shoe brake shoe with lining	segment de frein segm. de frein avec garniture	
5	Bremsbacke Bremsbacke mit Belag	12 155 292 12 158 817	1	brake shoe brake shoe with lining	segment de frein segm. de frein avec garniture	zu 10 250 148
	Bremsbacke Bremsbacke mit Belag	12 155 293 12 158 818	1	brake shoe brake shoe with lining	segment de frein segm. de frein avec garniture garniture de frein garniture de frein rivet	zu 10 250 149
6	Bremsbelag Bremsbelag Niet	13 057 808 13 057 809 18 534 002	1 1 26	brake lining brake lining rivet	levier d'attache du câble levier d'attache du câble	kurz, asbestfrei lang, asbestfrei B 4 x 8 DIN 7338
7	Kabelhebel Kabelhebel	12 160 016 12 160 017	1 1	cable lever cable lever	goujon rondelle	zu 12 158 817 zu 12 158 818
8	Bolzen Scheibe	13 151 060 18 451 020	1 1	bolt washer	poussoir poussoir	8 DIN 1440
9	Druckstück Druchstück	13 229 095 13 229 096	1 1	cross strut cross strut	cylinder de roue vis à tête hexagonale	zu 10 250 148 zu 10 250 149
15	Radzylinder Sechskantschraube Federring	16 122 008 18 429 057 18 452 001	1 2 2	wheel cylinder hexagonal screw spring ring	rondelle élastique rattrapeur ressort de traction	M 6x25 DIN 933-8.8 B 6 DIN 127
17	Nachstellung Zugfeder	12 603 123 13 301 179	1 2	adjustment device pull spring	vis vis à tête hexagonale	
18	Schraube	13 730 036	2	screw	rondelle Grower	M10x18 DIN 933-8.8
19	Sechskantschraube Federscheibe	18 429 029 18 453 001	1 1	hexagon screw spring washer	rondelle ressort de traction	B 10 DIN 137 B10,5 DIN 125
20	Scheibe	18 451 004	1	washer	ressort de traction	
21	Zugfeder	13 301 150	2	pull spring	ressort à lame	
22	Zugfeder	13 301 232	1	pull spring	rondelle	
24	Blattfeder	13 304 003	2	leaf spring	goupille	B10,5 DIN 125
26	Scheibe	18 451 004	2	washer		
27	Stift	13 728 002	2	pin		