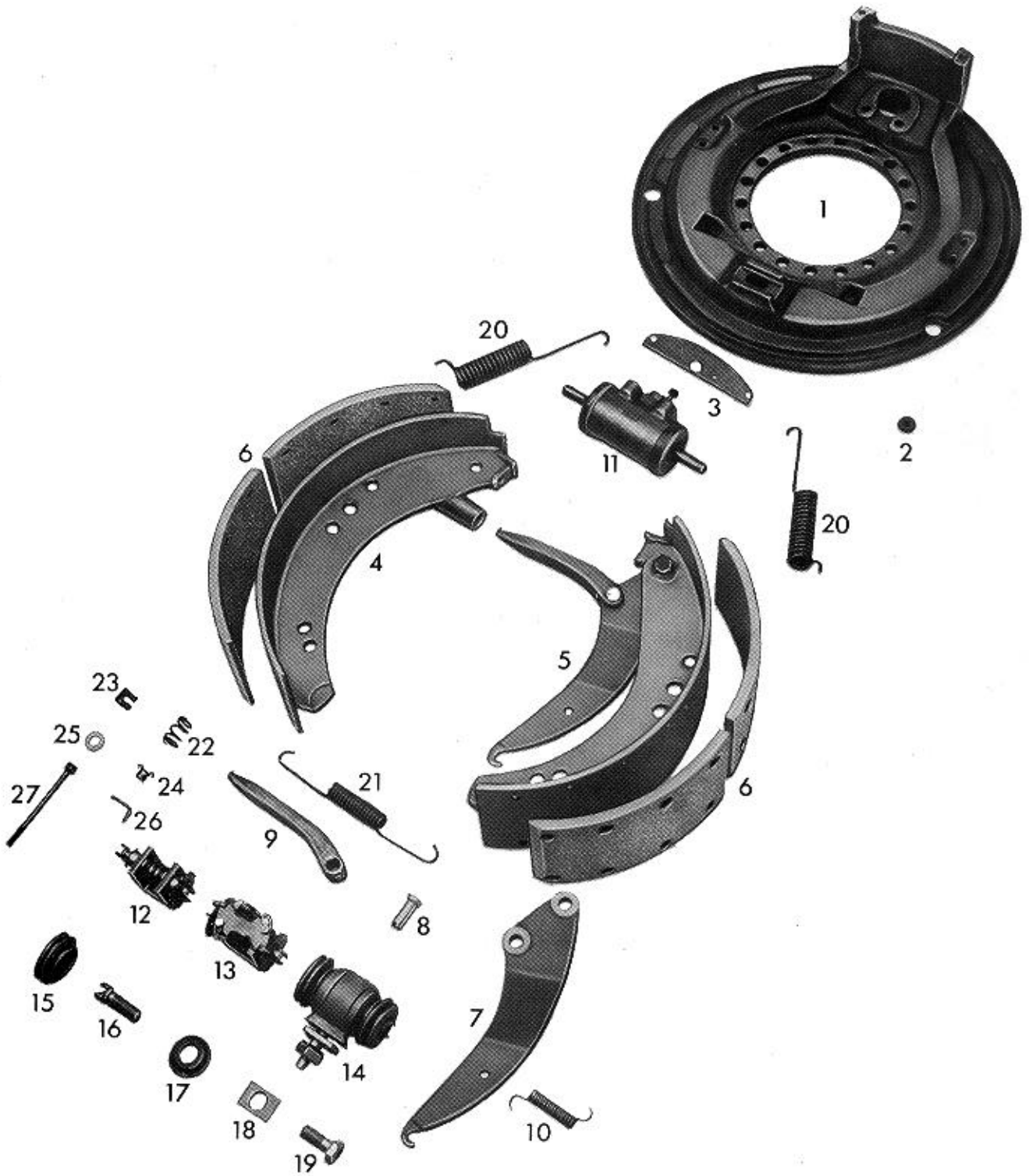


WABCO



Ersatzteilliste/Spare parts list/Liste pièces de rechange
Bildtafel/Picture/Planche
Ersatz für/Replacement for/Rechange

Nr. 10 245 041
B 122
Nr. Ausgabe vom 20. 12. 1988

WABCO

Bremsen-/Brake-/Frein-Type 245 x 60 SM-Ö

Datum/date 04. 03. 1993

Pos. Nr.	Benennung	Nummer Number Nr. Repère	Stück/Bremse Qty./Brake Nbr. de pièce par frein	Designation	Désignation	Bemerkung Comment Observation
	Bremse	10 245 041		brake	frein	
3	Lasche	13 513 070	1	strap plate	éclisse	
	Sechskantschraube	18 429 023	2	hexagon screw	vis à tête hexagonale	M 8 x 12 DIN 933
	Federscheibe	18 453 006	2	spring washer	rondelle Grower	B 8 DIN 137
4	Bremsbacke mit Belag	12 158 534	2	brake shoe with lining	segm. de frein avec garniture	geklebt, asbestfrei
11	Radzylinder	16 128 108	1	wheel cylinder	cyindre de roue	mineralölbeständig
	Zylinderschraube	18 428 061	2	fillister socket head screw	vis à tête cylindrique	M 8 x 50 DIN 6912
	Federscheibe	18 453 006	2	spring washer	rondelle Grower	B 8 DIN 137
13	Nachstellung	16 001 009	1	adjustment device	rattrapeur	
	Zugfeder	13 301 204	2	pull spring	ressort de traction	
16	Schraube	13 730 055	2	screw	vis	
18	Scheibe	18 451 101	1	washer	rondelle	13 DIN 6916
	Federscheibe	18 453 002	1	spring washer	rondelle Grower	B 12 DIN 137
19	Sechskantschraube	18 429 073	1	hexagon screw	vis à tête hexagonale	M 12 x 1,5 x 25 DIN 961
20	Zugfeder	13 301 185	2	pull spring	ressort de traction	
21	Zugfeder	13 301 186	1	pull spring	ressort de traction	
22	Druckfeder	13 302 016	2	pressure spring	ressort de compression	
	Spannhülse	18 539 006	2	tensioning sleeve	douille élastique	3 x 30 DIN 1481