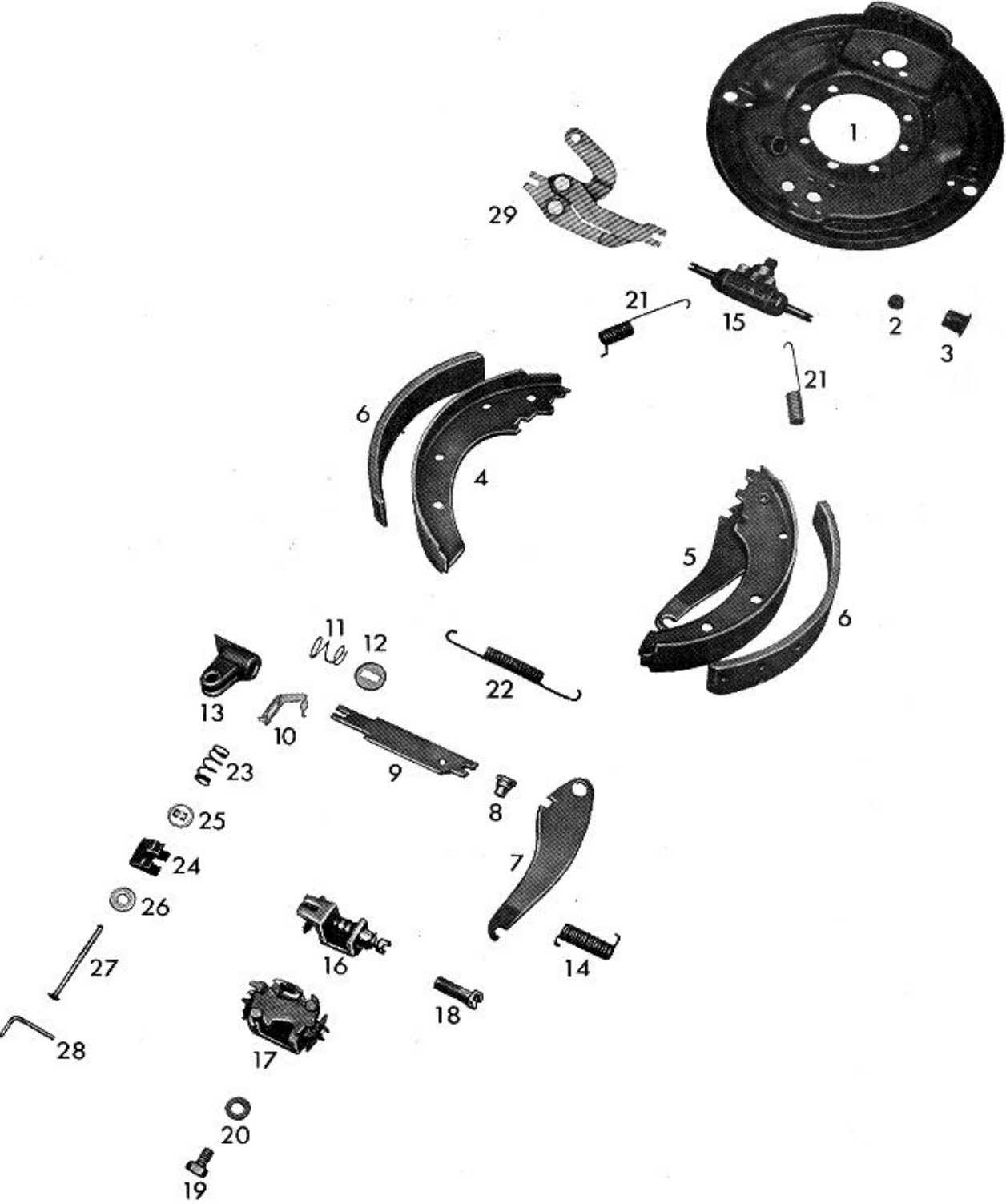


WABCO



Ersatzteilliste/Spare parts list/Liste pièces de rechange
 Bildtafel/Picture/Planche
 Ersatz für/Replacement for/Rechange

Nr. 10 230 074/075
 B 102
 Nr.

WABCO

Bremsen-/Brake-/Frein-Type 230 x 35 SM-Öm

Datum/date 22.04.1998

Pos. Nr.	Benennung	Nummer Number Nr. Repère	Stück/Bre mse Qty./Brake Nbr. de pièce par frein	Designation	Désignation	Bemerkung Comment Observation
	Bremse Bremse	10 230 074 10 230 075		brake brake	frein frein	
1	Bremsendeckplatte Bremsendeckplatte	12 170 453 12 170 454	1 1	brake back plate brake back plate	plaque de recouvrement plaque de recouvrement	zu 10 230 074 zu 10 230 075
2	Verschlußstopfen	13 826 011	3	rubber plug	bouchon de fermeture	
	Reparatursatz Bremsbacken bestehend aus:	12 999 620	1	repair set of brake shoe consisting of:	pochette de rép. de segment de frein, se compose de :	achsweise
4	Bremsbacke mit Belag		2	brake shoe with lining	segm. de frein avec garniture	überdreht
5	Bremsbacke mit Belag		1	brake shoe with lining	segm. de frein avec garniture	zu 10 230 074
	Bremsbacke mit Belag		1	brake shoe with lining	segm. de frein avec garniture	zu 10 230 075
9	Druckstück	13 229 101	1	cross strut	poussoir	
11	Druckfeder	13 302 045	1	pressure spring	ressort de compression	
12	Scheibe	13 729 120	1	washer	rondelle	
15	Radzylinder Sechskantschraube Federring	16 115 011 18 429 022 18 452 001	1 2 2	wheel cylinder hexagon screw spring ring	cylindre de roue vis à tête hexagonale rondelle élastique	M 6x 18ISO-4017 B 6 DIN 127
16	Nachstellung	12 603 114	1	adjustment device	rattrapeur	
19	Sechskantschraube	18 429 174	1	hexagon screw	vis à tête hexagonale	M10x16 DIN933-10,9
20	Scheibe	18 451 004	1	washer	rondelle	A 10,5 DIN 125
	Federscheibe	18 453 001	1	spring washer	rondelle Grower	B 10 DIN 137
11	Reparatursatz Federn	12 999 020	1	repair set of springs	pochette de rép. des ressorts	achsweise
	Druckfeder		2	pressure spring	ressort de compression	
	Scheibe		2	washer	rondelle	
21	Zugfeder		4	pull spring	ressort de traction	
22	Zugfeder		2	pull spring	ressort de traction	
23	Druckfeder		4	pressure spring	ressort de compression	
25	Federteller		8	spring plate	cuvette de ressort	
27	Stift		4	pin	goupille	