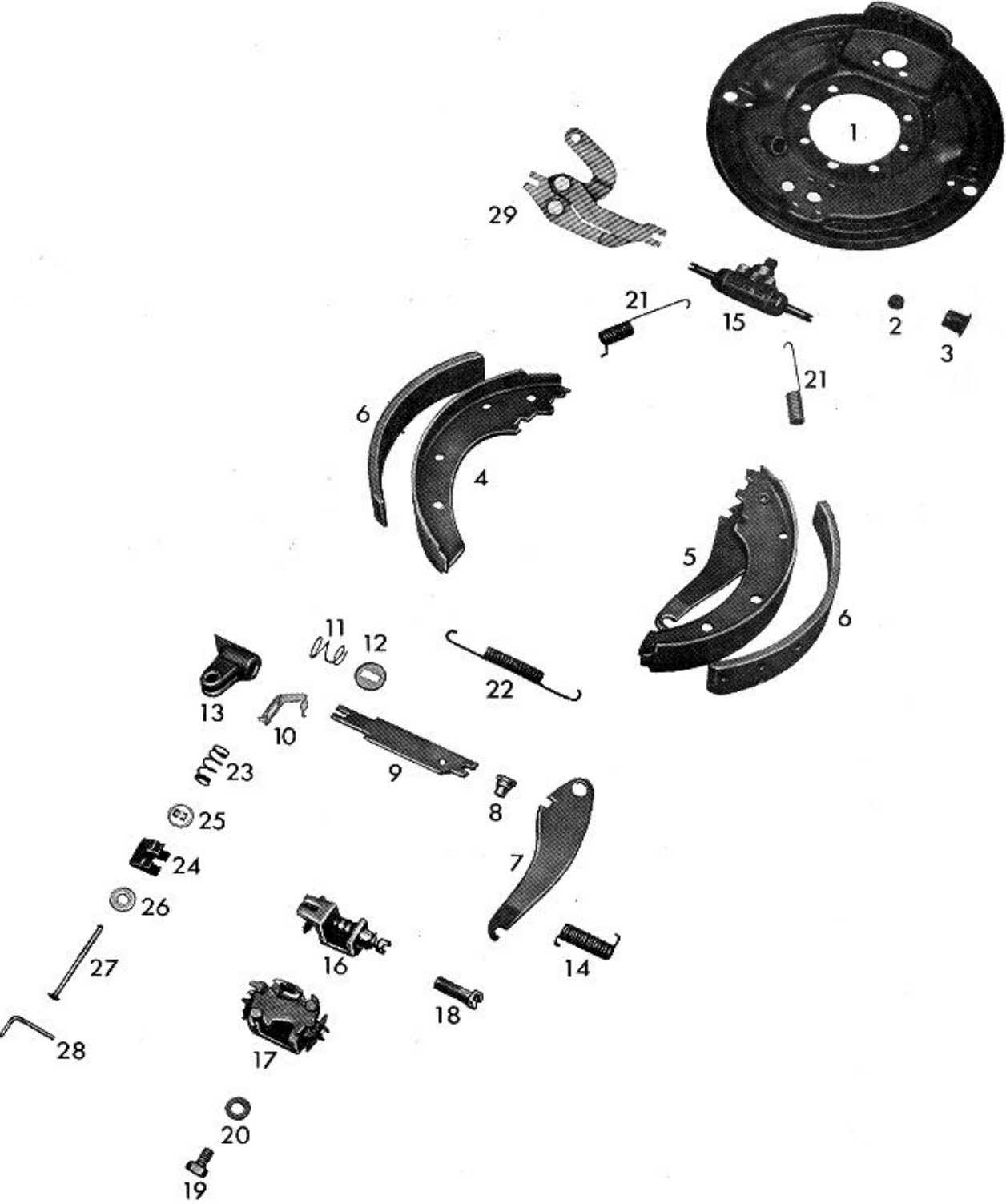


WABCO



Ersatzteilliste/Spare parts list/Liste pièces de rechange
Bildtafel/Picture/Planche
Ersatz für/Replacement for/Rechange

Nr. 10 230 062/063
B 102
Nr. Ausgabe vom 08. 02. 1990

WABCO

Bremsen-/Brake-/Frein-Type 230 x 35 SM-Ö

Datum/date 29. 07. 1993

Pos. Nr.	Benennung	Nummer Number Nr. Repère	Stück/Bremse Qty./Brake Nbr. de pièce par frein	Designation	Désignation	Bemerkung Comment Observation
	Bremse Bremse	10 230 062 10 230 063		brake brake	frein frein	
1	Bremsendeckplatte Bremsendeckplatte	12 170 636 12 170 637	1 1	brake back plate brake back plate	plaque de recouvrement plaque de recouvrement	zu 10 230 062 zu 10 230 063
2	Verschlußstopfen	13 826 011	2	rubber plug	bouchon de fermeture	
4	Bremsbacke mit Belag	12 258 453	1	brake shoe with lining	segm. de frein avec garniture	überdreht, asbestfrei
5	Bremsbacke mit Belag	12 258 454	1	brake shoe with lining	segm. de frein avec garniture	überdreht, asbestfrei
15	Radzylinder Sechskantschraube Federring	16 119 014 18 429 922 18 452 001	1 2 2	wheel cylinder hexagonal screw spring ring	cylindre de roue vis à tête hexagonale rondelle élastique	M 6x18 DIN 933-8.8 B 6 DIN 127
16	Nachstellung	12 603 114	1	adjustment device	rattrapeur	
18	Schraube, Linksgewinde Schraube, Rechtsgewinde	13 730 091 13 730 090	1 1	screw, left threaded screw, right threaded	vis, pas à gauche vis, pas à droite	
19	Sechskantschraube Federscheibe	18 429 174 18 453 001	1 1	hexagon screw spring washer	vis à tête hexagonale rondelle Grower	M 10 x 16 DIN 933 B 10 DIN 137
20	Scheibe	18 451 004	1	washer	rondelle	B 10,5 DIN 125
21	Zugfeder	13 301 168	2	pull spring	ressort de traction	
22	Zugfeder	13 301 169	1	pull spring	ressort de traction	
23	Druckfeder	13 302 046	2	pressure spring	ressort de compression	
25	Federteller	13 306 010	4	spring plate	cuvette de ressort	
27	Stift	13 728 030	2	pin	goupille	