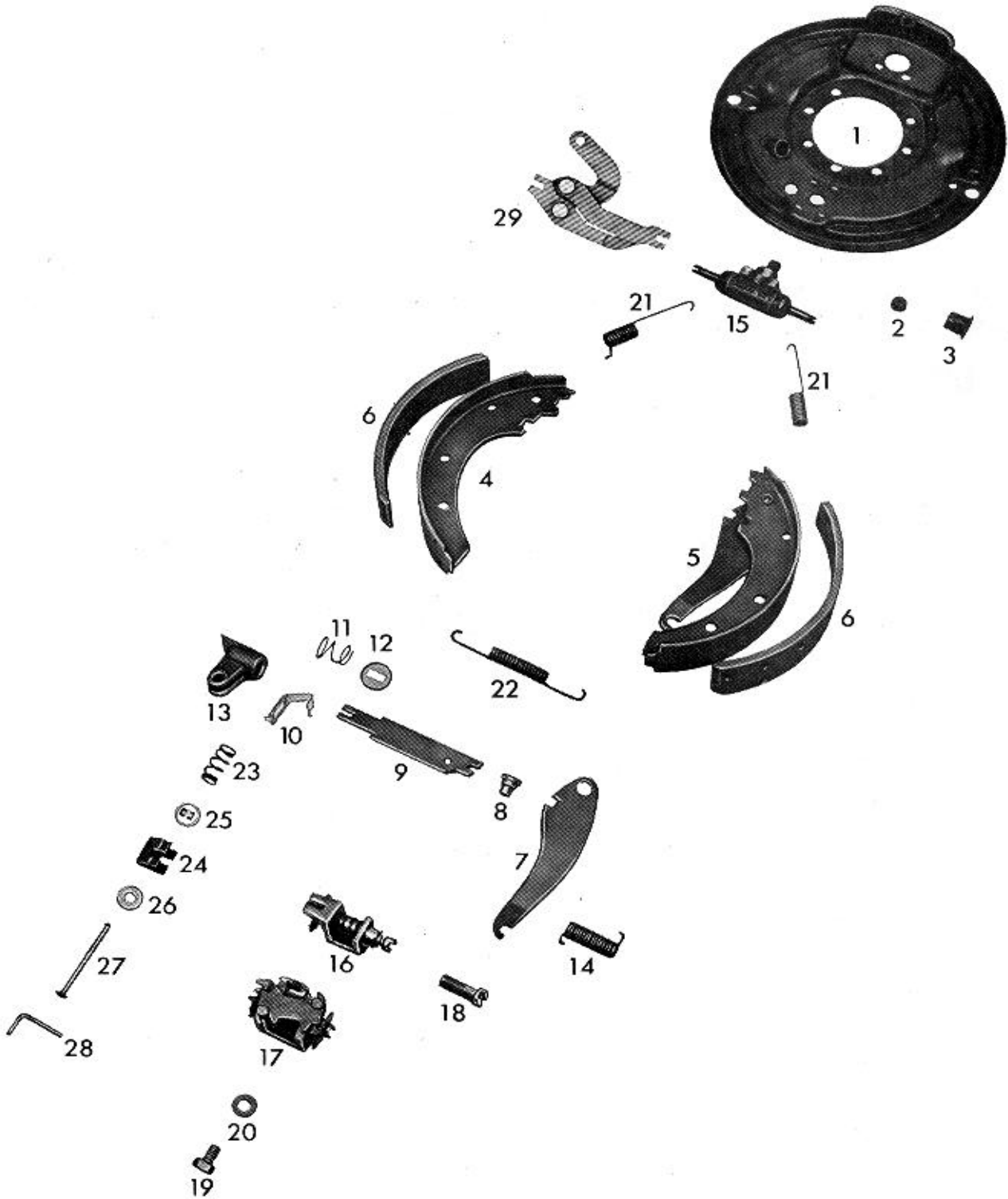


WABCO



Ersatzteilliste/Spare parts list/Liste pièces de rechange
Bildtafel/Picture/Planche
Ersatz für/Replacement for/Rechange

Nr. 10 230 046/047
B 102
Nr. Ausgabe vom 29. 07. 1988

WABCO

Bremsen-/Brake-/Frein-Type 230 x 50 SM-Öm

Datum/date 20. 07. 1993

Pos. Nr.	Benennung	Nummer Number Nr. Repère	Stück/Bremse Qty./Brake Nbr. de pièce par frein	Designation	Désignation	Bemerkung Comment Observation
	Bremse Bremse	10 230 046 10 230 047		brake brake	frein frein	
1	Bremsenträgerplatte Bremsenträgerplatte Stahlschlauchkabel	12 172 070 12 172 071 55 106 001	1 1 1	brake spider plate brake spider plate armoured hose	plaque de support de frein plaque de support de frein câble de frein	zu 10 230 046 zu 10 230 047
2	Verschlussstopfen Reparatursatz Bremsbacke	13 826 001 12 999 232	4 1	rubber plug repair set of brake shoe	bouchon de fermeture pochette de rép. de segment de frein	 achsweise
4	Bremsbacke komplett		2	brake shoe with lining	segm. de frein avec garniture	geklebt, asbestfrei
5	Bremsbacke komplett Bremsbacke komplett		1 1	brake shoe with lining brake shoe with lining	segm. de frein avec garniture segm. de frein avec garniture	zu 10 230 046 zu 10 230 047
9	Lasche Sechskantschraube Federscheibe	13 513 080 18 429 045 18 453 000	1 2 2	strap plate hexagon screw spring washer	éclisse vis à tête hexagonale rondelle Grower	M 6x10 DIN 933 A 6 DIN 137
15	Radzylinder Dichtring Schraubstutzen Zylinderschraube Federring	16 125 208 16 500 034 16 504 645 18 428 070 18 452 030	1 1 1 2 2	wheel cylinder sealing ring inlet union fillister socket head screw spring ring	cylindre de roue anneau d'étanchéité tubulure à vis vis à tête cylindrique rondelle élastique	M 6x15 DIN 6912 6 DIN 7980
17	Nachstellung Zugfeder	12 603 138 13 301 203	1 2	adjustment device pull spring	rattrapeur ressort de traction	
18	Schraube	13 730 114	2	screw	vis	
19	Sechskantschraube	17 429 102	1	hexagon screw	vis à tête hexagonale	M 10 x 18
21	Zugfeder	13 301 217	2	pull spring	ressort de traction	
22	Zugfeder	13 301 169	1	pull spring	ressort de traction	
23	Druckfeder	13 302 124	2	pressure spring	ressort de compression	
25	Federteller	13 306 010	2	spring plate	cuvette de ressort	
27	Stift	12 728 009	2	pin	goupille	