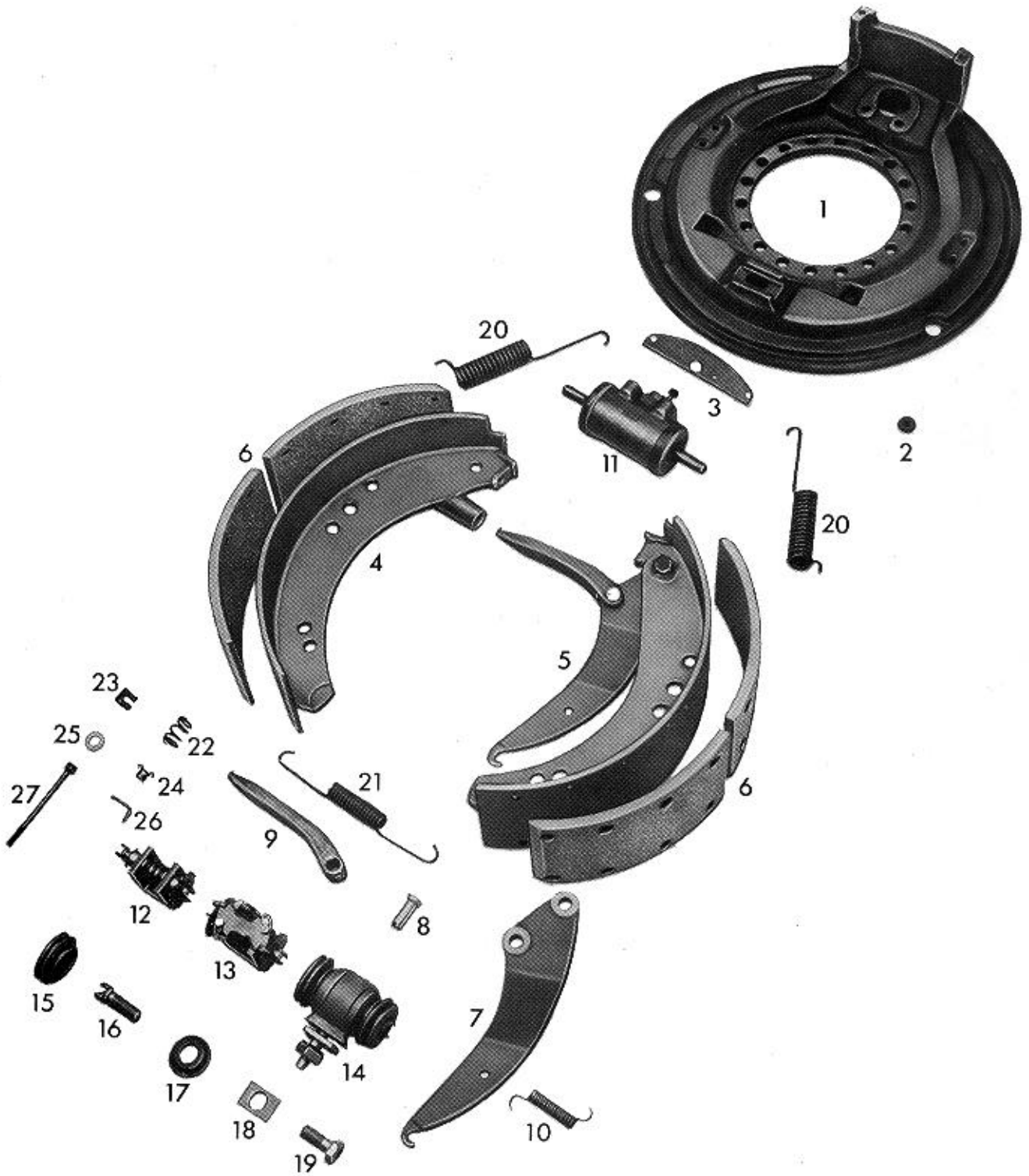


WABCO



Ersatzteilliste/Spare parts list/Liste pièces de rechange
Bildtafel/Picture/Planche
Ersatz für/Replacement for/Rechange

Nr. 10 203 060/061
B 122
Nr. Ausgabe vom 16.08.1995

WABCO

Bremsen-/Brake-/Frein-Type 203 x 60 SM-Öm

Datum/date 03.08.1998

Pos. Nr.	Benennung	Nummer Number Nr. Repère	Stück/Bremse Qty./Brake Nbr. de pièce par frein	Designation	Désignation	Bemerkung Comment Observation
	Bremse Bremse	10 203 060 10 203 061		brake brake	frein frein	
1	Bremsenträgerplatte Bremsenträgerplatte	13 172 211 13 172 212	1 1	brake spider plate brake spider plate	plaque de support de frein plaque de support de frein	zu 10 203 060 zu 10 203 061
2	Verschlußstopfen Verschlußstopfen	13 826 004 13 826 011	2 2	rubber plug rubber plug	bouchon de fermeture bouchon de fermeture	
3	Lasche	13 513 031	1	strap plate	éclisse	
	Reparaturatz Bremsbacke bestehend aus:	12 999 649		repair set of brake shoe consisting of:	poch. de rép.de segm. de frein, se compose de:	geklebt, asbestfrei pro Achse
4	Bremsbacke mit Belag		2	brake shoe with lining	segm. de frein avec garniture	
5	Bremsbacke mit Belag Bremsbacke mit Belag		1 1	brake shoe with lining brake shoe with lining	segm. de frein avec garniture segm.de frein avec garniture	zu 10 203 060 zu 10 203 061
9	Druckstück Druckfeder Scheibe	13 229 035 13 302 038 18 451 004	1 1 1	cross strut pressure spring washer	poussoir ressort de compression rondelle	
11	Radzylinder	16 122 039	1	wheel cylinder	cyindre de roue	
13	Nachstellung Zugfeder	12 603 196 13 301 179	1 2	adjustment device pull spring	rattrapeur ressort de traction	
16	Schraube	13 730 036	2	screw	vis	
20	Zugfeder	13 301 081	2	pull spring	ressort de traction	
21	Zugfeder	13 301 169	1	pull spring	ressort de traction	
22	Druckfeder	13 302 119	2	pressure spring	ressort de compression	
26	Öse	13 626 000	2	ring	oeillet	