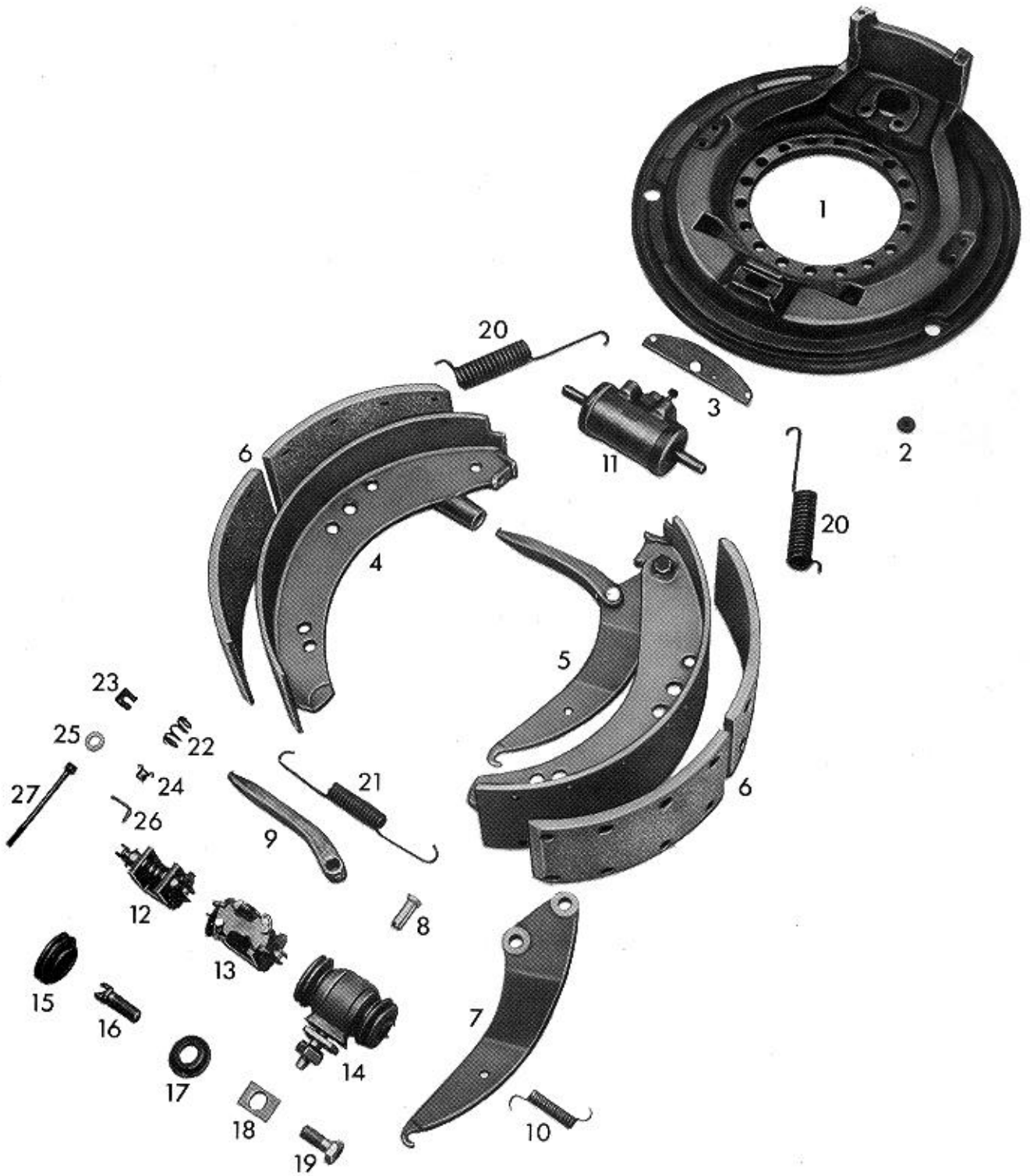


WABCO



Ersatzteilliste/Spare parts list/Liste pièces de rechange
Bildtafel/Picture/Planche
Ersatz für/Replacement for/Rechange

Nr. 10 203 047/048
B 122
Nr. Ausgabe vom 11. 05. 1989

WABCO

Bremsen-/Brake-/Frein-Type 203 x 60 SM-Öm

Datum/date 05. 11. 1992

Pos. Nr.	Benennung	Nummer Number Nr. Repère	Stück/Bremse Qty./Brake Nbr. de pièce par frein	Designation	Désignation	Bemerkung Comment Observation
	Bremse Bremse	10 203 047 10 203 048		brake brake	frein frein	
1	Bremsenträgerplatte Bremsenträgerplatte	13 172 122 13 172 123	1 1	brake spider plate brake spider plate	plaque de recouvrement plaque de recouvrement	zu 10 203 047 zu 10 203 048
2	Verschlußstopfen Verschlußstopfen	13 826 004 13 826 011	2 2	rubber plug rubber plug	bouchon de fermeture bouchon de fermeture	
3	Lasche Sechskantschraube Federscheibe	13 513 031 18 429 045 18 453 000	1 2 2	strap plate hexagon screw spring washer	éclisse vis à tête hexagonale rondelle Grower	M 6x10 DIN 933-8.8 A 6 DIN 137
4	Bremsbacke mit Belag	12 258 001	1	brake shoe with lining	segm. de frein avec garniture	geklebt, asbestfrei
5	Bremsbacke mit Belag Bremsbacke mit Belag	12 258 003 12 258 004	1 1	brake shoe with lining brake shoe with lining	segm. de frein avec garniture segm. de frein avec garniture	zu 10 203 047 zu 10 203 048
9	Druckstück Druckfeder Scheibe	13 229 035 13 302 038 18 451 004	1 1 1	cross strut pressure spring washer	poussoir ressort de compression rondelle	10,5 DIN 125
11	Radzylinder Entlüfterventil Druckbolzen Sechskantschraube Federring	16 122 037 16 200 058 16 225 054 18 429 044 18 452 001	1 1 2 2 2	wheel cylinder bleeding valve pressure bolt hexagon screw spring ring	cylindre de roue purgeur poussoir vis à tête hexagonale rondelle élastique	M 6x20 DIN 933-8.8 B 6 DIN 127
13	Nachstellung Zugfeder	12 603 157 13 301 179	1 2	adjustment device pull spring	rattrapeur ressort de traction	
16	Schraube	13 730 036	2	screw	vis	
18	Scheibe Federscheibe	18 451 004 18 453 001	1 1	washer spring washer	rondelle rondelle Grower	10,5 DIN 125 B 10 DIN 137
19	Sechskantschraube	18 429 152	1	hexagon screw	vis à tête hexagonale	M10x30 DIN 933-8.8
20	Zugfeder	13 301 081	2	pull spring	ressort de traction	
21	Zugfeder	13 301 169	1	pull spring	ressort de traction	
22	Druckfeder	13 302 119	2	pressure spring	ressort de compression	
26	Öse	13 626 000	2	ring	œillet	