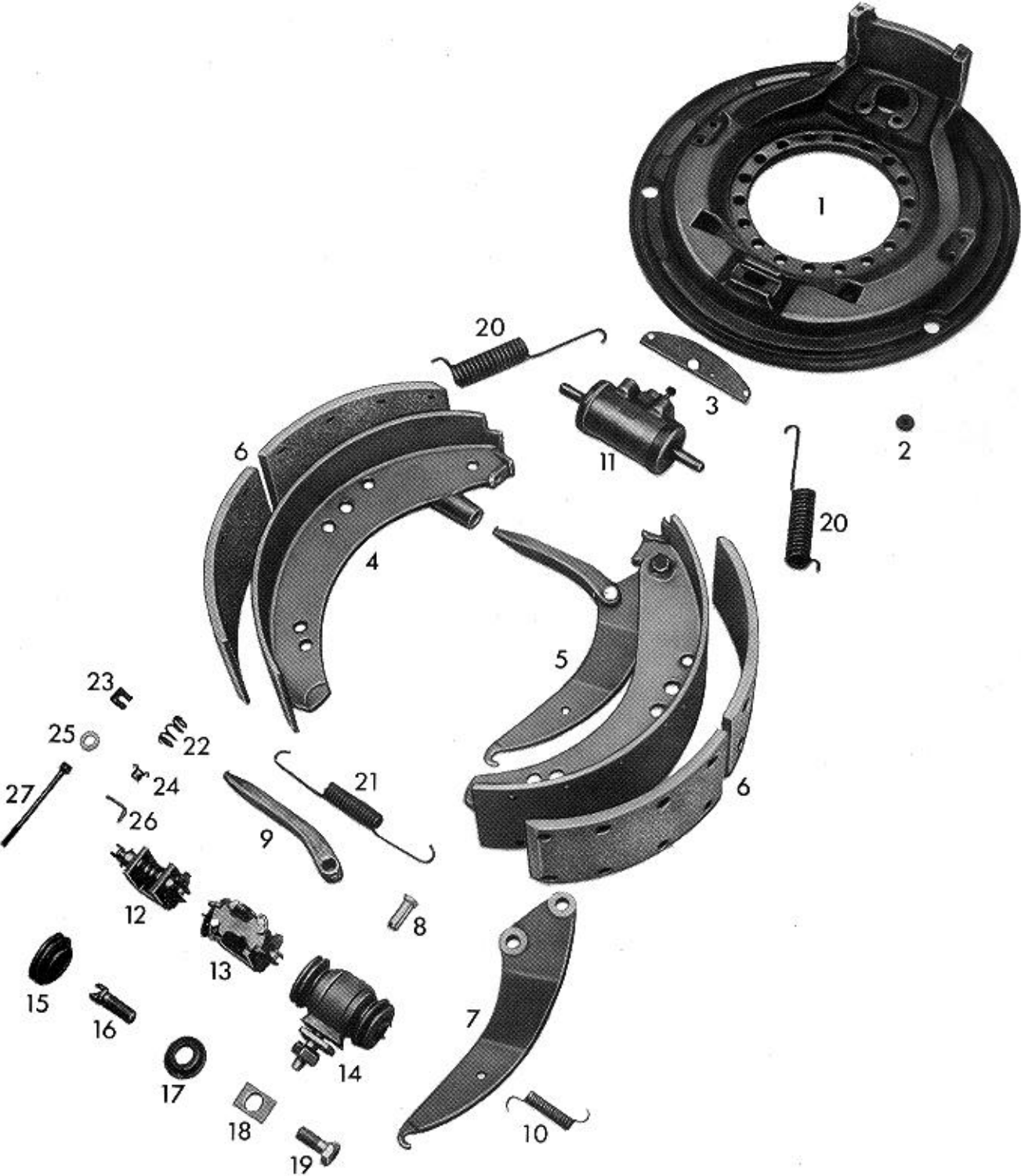


WABCO



Ersatzteilliste/Spare parts list/Liste pièces de rechange
Bildtafel/Picture/Planche
Ersatz für/Replacement for/Rechange

Nr. 10 203 031/032
B 122
Nr. Ausgabe vom 15. 04. 1985

WABCO

Bremsen-/Brake-/Frein-Type 203 x 60 SM-Öm

Datum/date 08. 07. 1985

Pos. Nr.	Benennung	Nummer Number Nr. Repère	Stück/Bremse Qty./Brake Nbr. de pièce par frein	Designation	Désignation	Bemerkung Comment Observation
	Bremse	10 203 031		brake	frein	
	Bremse	10 203 032		brake	frein	
1	Bremsenträgerplatte	13 172 122	1	brake spider plate	plaque de recouvrement	zu 10 203 031
	Bremsenträgerplatte	13 172 123	1	brake spider plate	plaque de recouvrement	zu 10 203 032
2	Verschlußstopfen	13 826 004	2	rubber plug	bouchon de fermeture	
	Verschlußstopfen	13 826 011	2	rubber plug	bouchon de fermeture	
3	Lasche	13 513 031	1	strap plate	éclisse	
	Sechskantschraube	18 429 045	2	hexagon screw	vis à tête hexagonale	M 6x10 DIN 933-8.8
	Federscheibe	18 453 000	2	spring washer	rondelle Grower	A 6 DIN 137
4	Bremsbacke mit Belag	12 158 346	1	brake shoe with lining	segm. de frein avec garn.	geklebt
5	Bremsbacke mit Belag	12 158 348	1	brake shoe with lining	segm. de frein avec garn.	zu 10 203 031
	Bremsbacke mit Belag	12 158 349	1	brake shoe with lining	segm. de frein avec garn.	zu 10 203 032
9	Druckstück	13 229 035	1	cross strut	poussoir	
	Druckfeder	13 302 038	1	pressure spring	ressort de compression	
	Scheibe	18 451 004	1	washer	rondelle	10,5 DIN 125
11	Radzylinder	16 122 030	1	wheel cylinder	cylindre de roue	
	Sechskantschraube	18 429 044	2	hexagon screw	vis à tête hexagonale	M 6x20 DIN 933-8.8
	Federring	18 452 001	2	spring ring	rondelle élastique	B 6 DIN 127
13	Nachstellung	12 603 099	1	adjustment device	rattrapeur	
	Zugfeder	13 301 179	2	pull spring	ressort de traction	
16	Schraube	13 730 036	2	screw	vis	
18	Scheibe	18 451 004	1	washer	rondelle	10,5 DIN 125
	Federscheibe	18 453 001	1	spring washer	rondelle Grower	B 10 DIN 137
19	Sechskantschraube	18 429 152	1	hexagon screw	vis à tête hexagonale	M10x30 DIN 933-8.8
20	Zugfeder	13 301 081	2	pull spring	ressort de traction	
21	Zugfeder	13 301 169	1	pull spring	ressort de traction	
22	Druckfeder	13 302 119	2	pressure spring	ressort de compression	
26	Öse	13 626 000	2	ring	œillet	