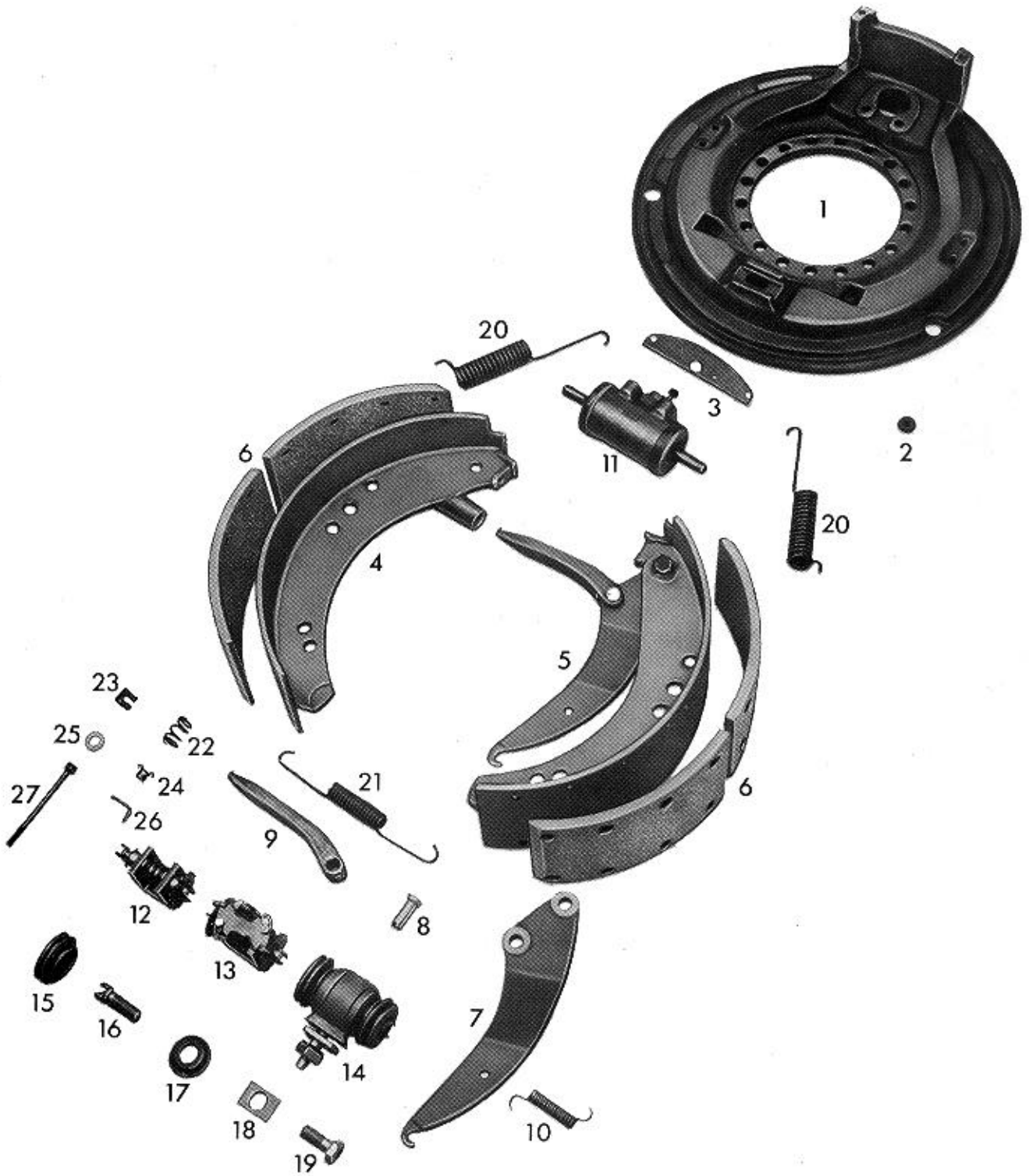


# WABCO



Ersatzteilliste/Spare parts list/Liste pièces de rechange  
 Bildtafel/Picture/Planche  
 Ersatz für/Replacement for/Rechange

Nr. 10 200 116/117  
 B 122  
 Nr. -

WABCO

Bremsen-/Brake-/Frein-Type

200 x 40 SM-Öm

Datum/date

11. 05. 1989

Pos. Nr.	Benennung	Nummer Number Nr. Repère	Stück/Bremse Qty./Brake Nbr. de pièce par frein	Designation	Désignation	Bemerkung Comment Observation
	Bremse	10 200 116		brake	frein	
	Bremse	10 200 117		brake	frein	
1	Bremsenträgerplatte	13 172 011	1	brake spider plate	plaque de support de frein	zu 10 200 116
	Bremsenträgerplatte	13 172 012	1	brake spider plate	plaque de support de frein	zu 10 200 117
2	Verschlußstopfen	13 826 004	2	rubber plug	bouchon de fermeture	
3	Lasche	13 513 931	1	strap plate	éclisse	
	Sechskantschraube	18 429 045	2	hexagon screw	vis à tête hexagonale	M 6x10 DIN 933-8.8
	Federscheibe	18 453 000	2	spring washer	rondelle Grover	A 6 DIN 137
4	Bremsbacke mit Belag	12 158 991	1	brake shoe with lining	segm. de frein avec garniture	geklebt, asbestfrei
5	Bremsbacke mit Belag	12 158 993	1	brake shoe with lining	segm. de frein avec garniture	zu 10 200 116
	Bremsbacke mit Belag	12 158 994	1	brake shoe with lining	segm. de frein avec garniture	zu 10 200 117
9	Druckstück	13 229 035	1	cross strut	poussoir	
	Druckfeder	13 302 038	1	pressure spring	ressort de compression	
	Scheibe	18 451 004	1	washer	rondelle	10,5 DIN 125
11	Radzylinder	16 122 014	1	wheel cylinder	cylindre de roue	
	Sechskantschraube	18 429 044	2	hexagon screw	vis à tête hexagonale	M 6x20 DIN 933-8.8
	Federring	18 452 001	2	spring ring	rondelle élastique	B 6 DIN 127
13	Nachstellung	12 603 157	1	adjustment device	rattrapeur	
	Zugfeder	13 301 179	2	pull spring	ressort de traction	
16	Schraube	13 730 036	2	screw	vis	
18	Scheibe	18 451 004	1	washer	rondelle	10,5 DIN 125
	Federscheibe	18 453 001	1	spring washer	rondelle Grover	B 10 DIN 137
19	Sechskantschraube	18 429 030	1	hexagon screw	vis à tête hexagonale	M10x20 DIN 933-8.8
20	Zugfeder	13 301 081	2	pull spring	rondelle élastique	
21	Zugfeder	13 301 196	1	pull spring	rondelle élastique	
23	Blattfeder	13 304 003	2	leaf spring	ressort à lame	
25	Scheibe	18 451 004	2	washer	rondelle	10,5 DIN 125
27	Stift	13 728 003	2	pin	goupille	