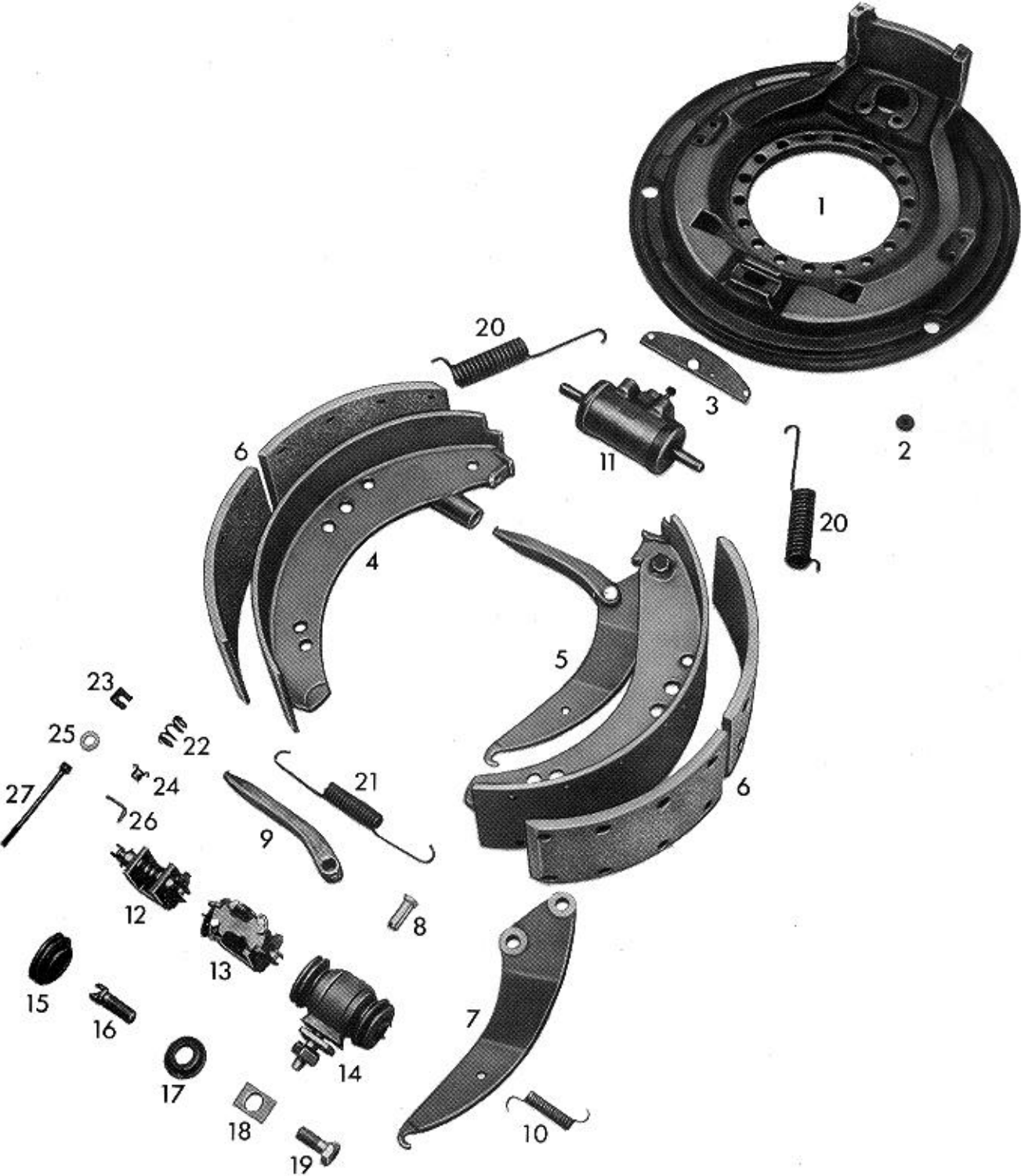


# WABCO



**Ersatzteilliste/Spare parts list/Liste pièces de rechange**  
**Bildtafel/Picture/Planche**  
**Ersatz für/Replacement for/Rechange**

**Nr.** 10 180 140/141  
**B** 122  
**Nr.** -

**Bremsen-/Brake-/Frein-Type** 180 x 40 S-Öm

**Datum/date** 27. 03. 1990

Pos. Nr.	Benennung	Nummer Number Nr. Repère	Stück/Bremse Qty./Brake Nbr. de pièce par frein	Designation	Désignation	Bemerkung Comment Observation
	Bremse Bremse	10 180 140 10 180 141		brake brake	frein frein	
1	Bremsenträgerplatte Bremsenträgerplatte	13 172 086 13 172 087	1 1	brake spider plate brake spider plate	plaque de support de frein plaque de support de frein	zu 10 180 140 zu 10 180 141
2	Verschlußstopfen	13 826 004	1	rubber plug	bouchon de fermeture	
3	Lasche Sechskantschraube	13 513 049 18 429 045	1 2	strap plate hexagon screw	éclisse vis à tête hexagonale	M 6x10 DIN 933-8.8
4	Bremsbacke mit Belag	12 258 102	1	brake shoe with lining	segm. de frein avec garniture	geklebt, asbestfrei
5	Bremsbacke mit Belag Bremsbacke mit Belag	12 258 104 12 258 105	1 1	brake shoe with lining brake shoe with lining	segm. de frein avec garniture segm. de frein avec garniture	zu 10 180 140 zu 10 180 141
9	Druckstück	13 229 064	1	cross strut	poussoir	
11	Radzylinder Sechskantschraube Federring	16 122 028 18 429 044 18 452 001	1 2 2	wheel cylinder hexagon scew spring ring	cyindre de roue vis à tête hexagonale rondelle élastique	M 6x20 DIN 933-8.8 B 6 DIN 127
12	Nachstellung	12 603 062	1	adjustment device	rattrapeur	
16	Schraube, Linksgewinde Schraube, Rechtsgewinde	13 730 057 13 730 058	1 1	screw, left threaded screw, right threaded	vis, pas à gauche vis, pas à droite	
20	Zugfeder	13 301 113	2	pull spring	ressort de traction	
21	Zugfeder	13 301 078	1	pull spring	ressort de traction	
23	Blattfeder	13 304 003	2	leaf spring	ressort à lame	
25	Scheibe	18 451 004	2	washer	rondelle	10,5 DIN 125
27	Stift	13 728 003	2	pin	goupille	