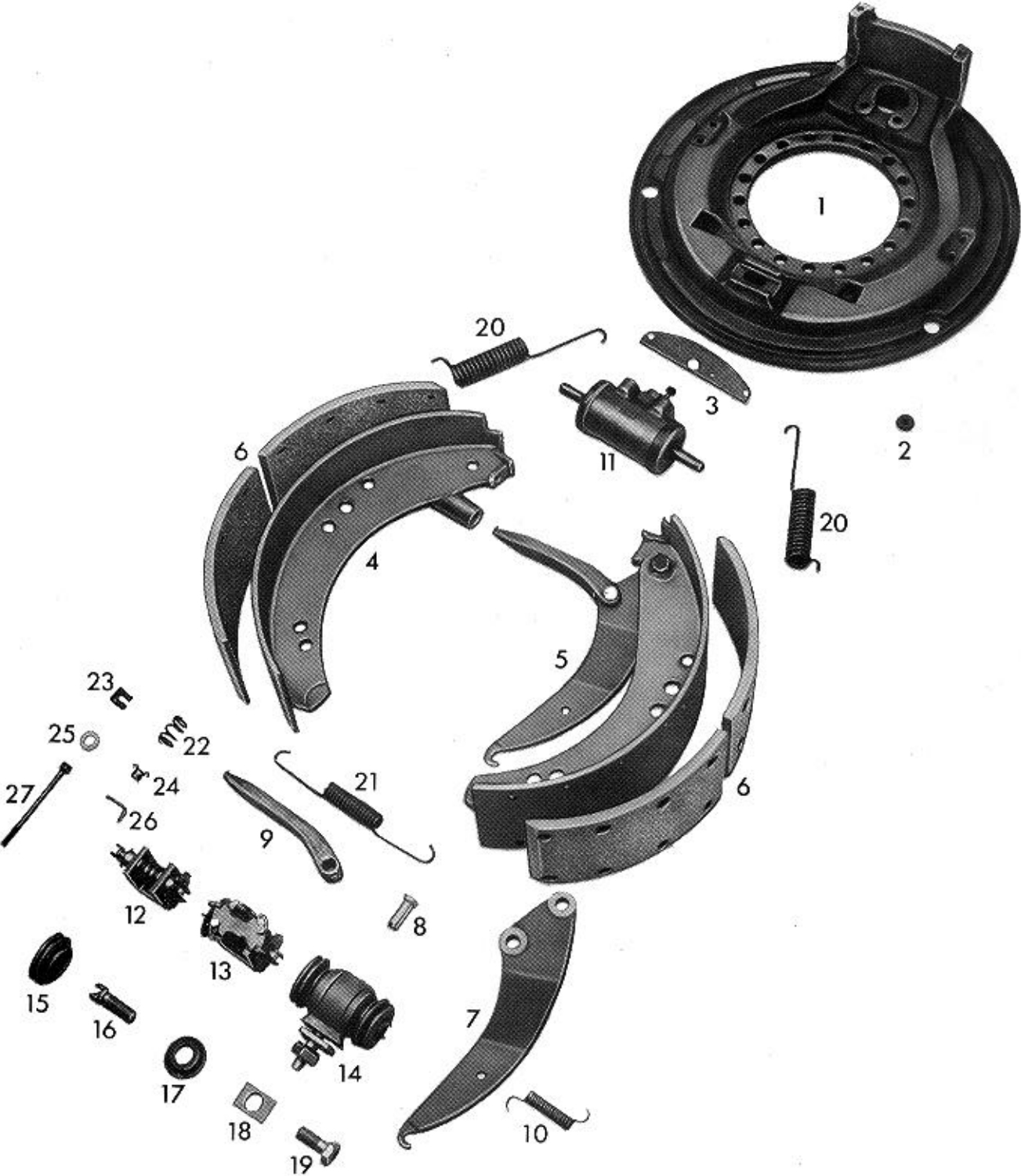


# WABCO



**Ersatzteilliste/Spare parts list/Liste pièces de rechange**  
**Bildtafel/Picture/Planche**  
**Ersatz für/Replacement for/Rechange**

**Nr.** 10 180 128/129  
**B** 122  
**Nr.** -

**Bremsen-/Brake-/Frein-Type** 180 x 40 S-Öm

**Datum/date** 12. 10. 1989

Pos. Nr.	Benennung	Nummer Number Nr. Repère	Stück/Bremse Qty./Brake Nbr. de pièce par frein	Designation	Désignation	Bemerkung Comment Observation
	Bremse Bremse	10 180 128 10 180 129		brake brake	frein frein	
3	Lasche	13 513 049	1	strap plate	éclisse	
4	Bremsbacke mit Belag	12 258 102	1	brake shoe with lining	segm. de frein avec garniture	geklebt, asbestfrei
5	Bremsbacke mit Belag Bremsbacke mit Belag	12 258 104 12 258 105	1 1	brake shoe with lining brake shoe with lining	segm. de frein avec garniture segm. de frein avec garniture	zu 10 180 128 zu 10 180 129
9	Druckstück	13 229 064	1	cross strut	poussoir	
12	Nachstellung	12 603 062	1	adjustment device	rattrapeur	
16	Schraube, Linksgewinde Schraube, Rechtsgewinde	13 730 057 13 730 058	1 1	screw, left threaded screw, right threaded	vis, pas à gauche vis, pas à droite	
20	Zugfeder	13 301 113	2	pull spring	ressort de traction	
21	Zugfeder	13 301 078	1	pull spring	ressort de traction	
22	Druckfeder	13 302 108	2	pressure spring	ressort de compression	