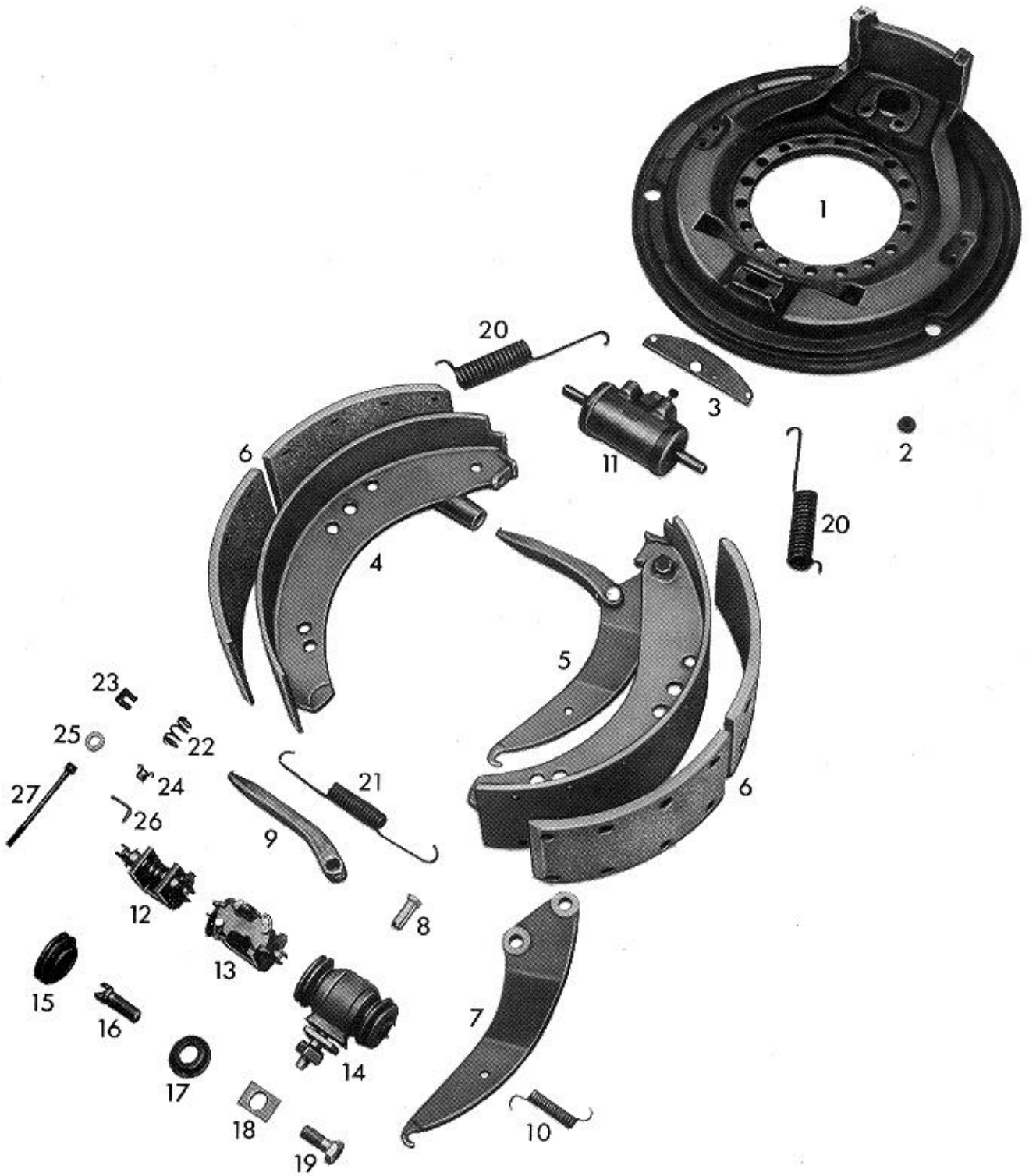


# WABCO



**Ersatzteilliste/Spare parts list/Liste pièces de rechange**  
**Bildtafel/Picture/Planche**  
**Ersatz für/Replacement for/Rechange**

**Nr.** 10 180 126/127  
**B** 122  
**Nr.** Ausgabe vom 11.05.1989

WABCO

**Bremsen-/Brake-/Frein-Type** 180 x 40 S-Öm

**Datum/date** 19.11.98

Pos. Nr.	Benennung	Nummer Number Nr. Repère	Stück/Bremse Qty./Brake Nbr. de pièce par frein	Designation	Désignation	Bemerkung Comment Observation
	Bremse Bremse	10 180 126 10 180 127		brake brake	frein frein	
1	Bremsenträgerplatte Bremsenträgerplatte	13 172 200 13 172 201	1 1	brake spider plate brake spider plate	plaque de support de frein plaque de support de frein	zu 10 180 126 zu 10 180 127
2	Verschlußstopfen	13 826 004	1	rubber plug	bouchon de fermeture	
3	Lasche Sechskantschraube	13 513 049 18 429 045	1 2	strap plate hexagon screw	éclisse vis à tête hexagonale	M 6x10 DIN 933-8.8 pro Achse
	Rep.-Satz Bremsbacken:	12 999 506		repair kit brake shoes:	pochette de réparation de segm. de frein:	geklebt, asbestfrei zu 10 180 126
4	Bremsbacke mit Belag		2	brake shoe with lining	segm. de frein avec garniture	
5	Bremsbacke mit Kabel- hebel links Bremsbacke mit Kabel- hebel rechts		1 1	brake shoe with cable lever left brake shoe with cable lever right	segm. de frein avec levier d'attache du câble à gauche segm. de frein avec levier d'attache du câble à droite	zu 10 180 127
9	Druckstück	13 229 064		cross strut	poussoir	
11	Radzylinder Sechskantschraube Federring	16 122 040 18 429 044 18 452 001	1 1 2	wheel cylinder hexagon scew spring ring	cyindre de roue vis à tête hexagonale rondelle élastique	M 6x20 DIN 933-8.8 B 6 DIN 127
12	Nachstellung	12 603 062	2	adjustment device	rattrapeur	
16	Schraube, Linksgewinde Schraube, Rechtsgewinde	13 730 057 13 730 058	1 1	screw, left threaded screw, right threaded	vis, pas à gauche vis, pas à droite	
20	Zugfeder	13 301 113	1	pull spring	ressort de traction	
21	Zugfeder	13 301 078	2	pull spring	ressort de traction	
23	Blattfeder	13 304 003	1	leaf spring	ressort à lame	
25	Scheibe	18 451 004	2	washer	rondelle	10,5 DIN 125
27	Stift	13 728 003	2	pin	goupille	