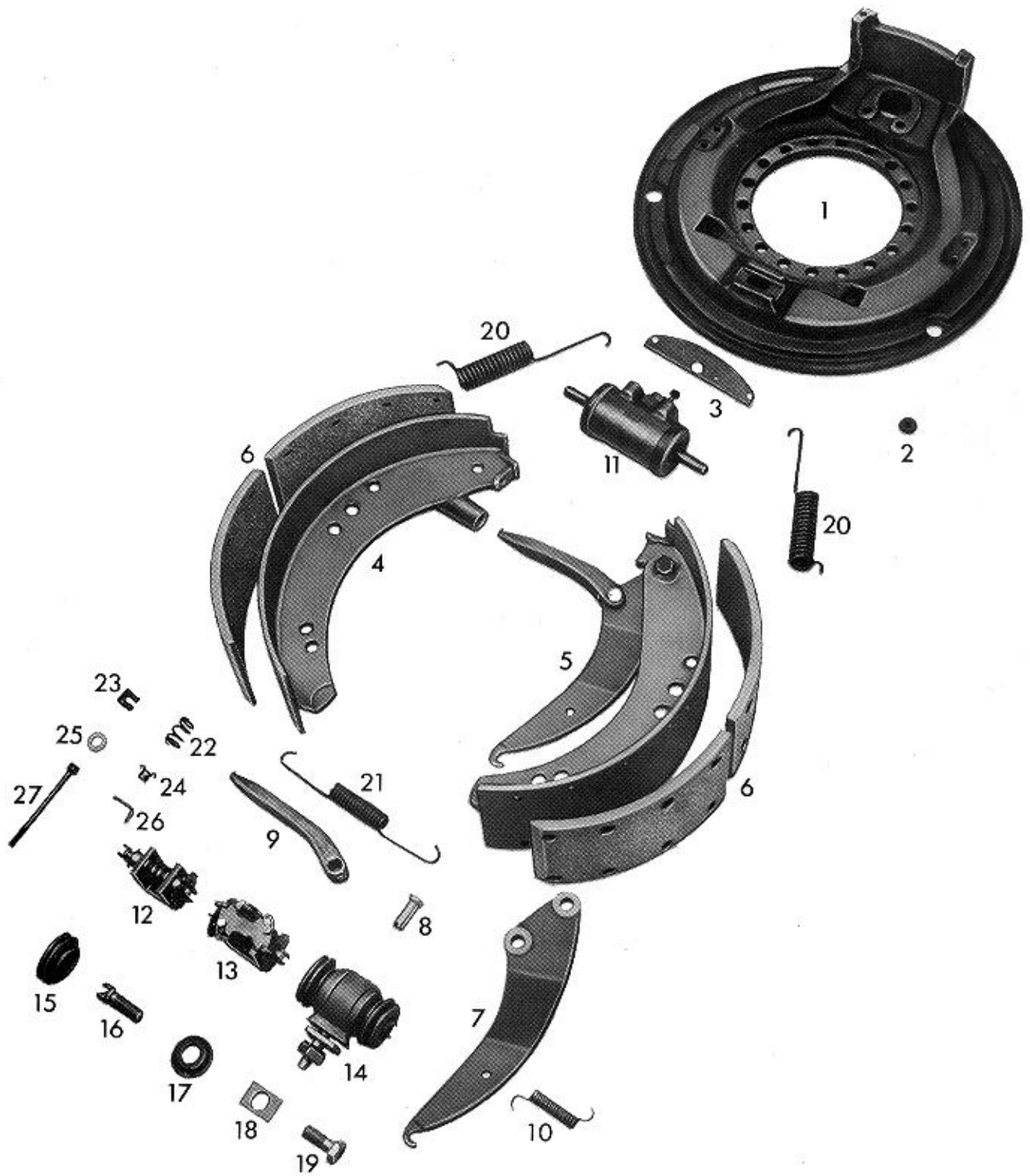


WABCO



Ersatzteilliste/Spare parts list/Liste pièces de rechange
Bildtafel/Picture/Planche
Ersatz für/Replacement for/Rechange

Nr. 10 170 019/020
B 122
Nr. Ausgabe vom 29. 01. 1992

Bremsen-/Brake-/Frein-Type 170 x 40 S-Öm

Datum/date 28. 05. 1993

Pos. Nr.	Benennung	Nummer Number Nr. Repère	Stück/Bremse Qty./Brake Nbr. de pièce par frein	Designation	Désignation	Bemerkung Comment Observation
	Bremse Bremse	10 170 019 10 170 020		brake brake	frein frein	
1	Bremsenträgerplatte Bremsenträgerplatte	13 172 152 13 172 153	1 1	brake spider plate brake spider plate	plaque de support de frein plaque de support de frein	zu 10 170 019 zu 10 170 020
2	Verschlußstopfen	13 826 004	2	rubber plug	bouchon de fermeture	
3	Lasche Sechskantschraube	13 513 082 18 429 045	1 2	strap plate hexagon screw	éclisse vis à tête hexagonale	M 6x10 DIN 933-8.8
	Reparatursatz Bremsbacke	12 999 421	1	repair set brake shoe	pochette de rép. de segment de frein	achsweise
4	Bremsbacke mit Belag		2	brake shoe with lining	segm. de frein avec garniture	geklebt, asbestfrei
5	Bremsbacke mit Belag Bremsbacke mit Belag		1 1	brake shoe with lining brake shoe with lining	segm. de frein avec garniture segm. de frein avec garniture	zu 10 170 019 zu 10 170 020
9	Druckstück Druckstück	13 229 134 13 229 135	1 1	cross strut cross strut	poussoir poussoir	zu 10 170 019 zu 10 170 020
11	Radzylinder Sechskantschraube Federring	16 122 032 18 429 022 18 453 000	1 2 2	wheel cylinder hexagon screw spring ring	cylindre de roue vis à tête hexagonale rondelle élastique	M 6x18 DIN 933-8.8 A 6 DIN 137
	Reparatursatz Radzylinder (Dichtungen)	16 222 918	1	repair set wheel cylinder (seals)	pochette de rép. de cylindre de roue (joints)	je Bremse
	Nutring Schutzkappe		2 2	U-section ring boot	joint en U à levres capuchon de protection	
12	Nachstellung	12 603 062	1	adjustment device	rattrapeur	
16	Schraube, Linksgewinde Schraube, Rechtsgewinde	13 730 057 13 730 058	1 1	screw, left threaded screw, tight threaded	vis, pas à gauche vis, pas à droite	
20	Zugfeder	13 301 218	2	pull spring	ressort de traction	
21	Zugfeder	13 301 078	1	pull spring	ressort de traction	
23	Blattfeder	13 304 003	2	leaf spring	ressort à lame	
25	Scheibe	18 451 004	2	washer	rondelle	10,5 DIN 125
27	Stift	13 728 003	2	pin	goupille	