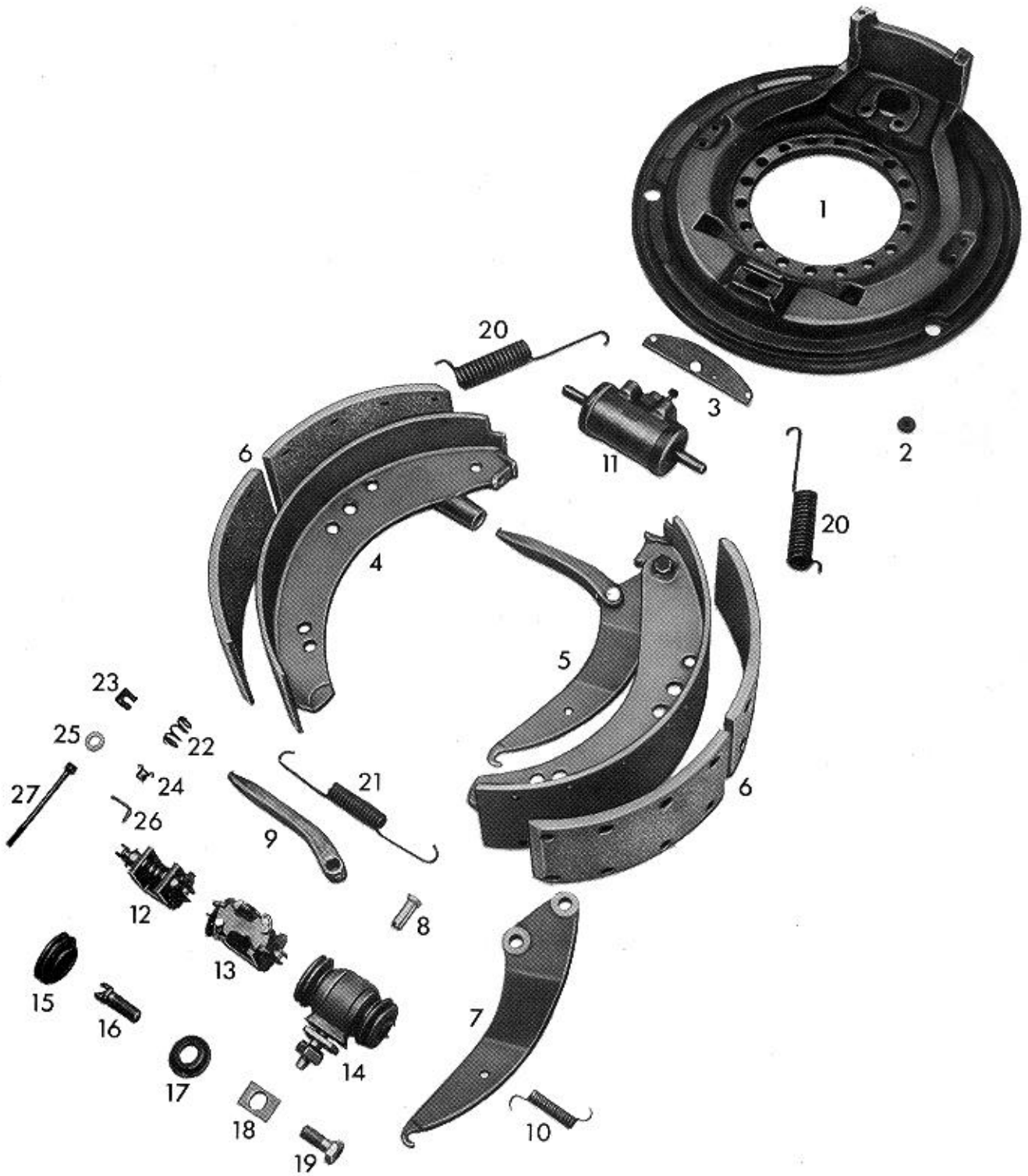


WABCO



Ersatzteilliste/Spare parts list/Liste pièces de rechange
Bildtafel/Picture/Planche
Ersatz für/Replacement for/Rechange

Nr. 10 170 009/010
B 122
Nr. Ausgabe vom 01. 12. 1987

Bremsen-/Brake-/Frein-Type 170 x 40 S-Öm

Datum/date 10. 07. 1989

Pos. Nr.	Benennung	Nummer Number Nr. Repère	Stück/Bremse Qty./Brake Nbr. de pièce par frein	Designation	Désignation	Bemerkung Comment Observation
	Bremse Bremse	10 170 009 10 170 010		brake brake	frein frein	
1	Bremsenträgerplatte Bremsenträgerplatte	13 172 152 13 172 153	1 1	brake spider plate brake spider plate	plaque de support de frein plaque de support de frein	zu 10 170 009 zu 10 170 010
2	Verschlußstopfen	13 826 004	2	rubber plug	bouchon de fermeture	
3	Lasche Sechskantschraube	13 513 082 18 429 045	1 2	strap plate hexagon screw	éclisse vis à tête hexagonale	M 6x10 DIN 933-8.8
	Reparatursatz Bremsbacke	12 999 289	1	repair set brake shoe	pochette de rép. de segment de frein	achsweise
4	Bremsbacke mit Belag		2	brake shoe with lining	segm. de frein avec garniture	geklebt, asbestfrei
5	Bremsbacke mit Belag Bremsbacke mit Belag		1 1	brake shoe with lining brake shoe with lining	segm. de frein avec garniture segm. de frein avec garniture	zu 10 170 009 zu 10 170 010
9	Druckstück Druckstück	13 229 134 13 229 135	1 1	cross strut cross strut	poussoir poussoir	zu 10 170 009 zu 10 170 010
11	Radzylinder Hohlschraube Dichtring Ringstutzen Dichtring Sechskantschraube Federring	16 122 032 16 500 022 16 500 780 16 500 273 16 500 034 18 429 022 18 453 000	1 1 1 1 1 2 2	wheel cylinder hollow screw sealing ring outlet connection sealing ring hexagon screw spring	cyindre de roue vis creuse anneau d'étanchéité raccort orientale anneau d'étanchéité vis à tête hexagonale rondelle élastique	M 6x18 DIN 933-8.8 A 6 DIN 137
	Reparatursatz Radzylinder (Dichtungen)	16 222 918	1	repair set wheel cylinder (seals)	pochette de rép. de cylindre de roue (joints)	je Bremse
	Nutring Schutzkappe		2 2	U-section ring boot	joint en U à levres capuchon de protection	
12	Nachstellung	12 603 062	1	adjustment device	rattrapeur	
16	Schraube, Linksgewinde Schraube, Rechtsgewinde	13 730 057 13 730 058	1 1	screw, left threaded screw, right threaded	vis, pas à gauche vis, pas à droite	
20	Zugfeder	13 301 218	2	pull spring	ressort de traction	
21	Zugfeder	13 301 078	1	pull spring	ressort de traction	
23	Blattfeder	13 304 003	2	leaf spring	ressort à lame	
25	Scheibe	18 451 004	2	washer	rondelle	10,5 DIN 125
27	Stift	13 728 003	2	pin	goupille	